

FICHA DE META DADOS – CEDIM 2019/1	
Nome da Pasta	Arquivo de Plantas da Prefeitura da Cidade de Nova Iguaçu
Autor/Instituição	Secretaria Municipal de Infraestrutura- SEMIF/ Subsecretaria de Urbanismo de Nova Iguaçu.
Número de Documentos	2
Quantidade e tipo de documentação	Uma planta
Dia/ Mês/Ano	11/06/1953
Série	89/53
Formato	***
Resumo	O acervo contempla tanto plantas residenciais e comerciais, quanto plantas de loteamento na cidade de Nova Iguaçu na primeira metade do século XX. Depositadas junto a Secretaria Municipal de Infraestrutura-SEMIF/Subsecretaria de Urbanismo de Nova Iguaçu, a documentação possui dados como nome do proprietário, logradouro, dimensões do terreno e profissional responsável pela obra. Dentre as plantas já digitalizadas, está o prédio da câmara Municipal, edificada em 1907 sendo posteriormente ocupado pela Prefeitura Municipal até sua demolição em 1964. Loteamento de bairros inteiros como Austin, Vila Anita e Caiçara. A maior parte da documentação



MINISTÉRIO DA EDUCAÇÃO
UNIVERSIDADE FEDERAL RURAL DO RIO DE JANEIRO
INSTITUTO MULTIDISCIPLINAR – CAMPUS NOVA IGUAÇU
CENTRO DE DOCUMENTAÇÃO E IMAGEM



	encontra-se em bom estado mas também pode conter marcas de dobraduras e desgaste pelo manuseio contínuo.
Palavras-Chave	Planta; Nova Iguaçu; Parque São Francisco;
Notas explicativas	***

PREFEITURA MUNICIPAL DE NOVA IGUAÇU

89/53



PROCESSO: 1

REQUERENTE: Simon Domingos e Cia LTDA

ASSUNTO: Parque São Francisco

ANDAMENTO DO PROCESSO

DESTINO	DATA	DESTINO	DATA
rec.	30/25/53		
Ap.	29/06/53		

ANEXO: _____

89/53

P.M.N.J.
PLANTA Nº 89/53

89/53

89/53

89/53

Obs.: Pelo proc. 5220/54
foi concedido a prorroga-
ção de 6 (seis) meses.
Em 23/11/54.

PARQUE

SÃO-FRAN

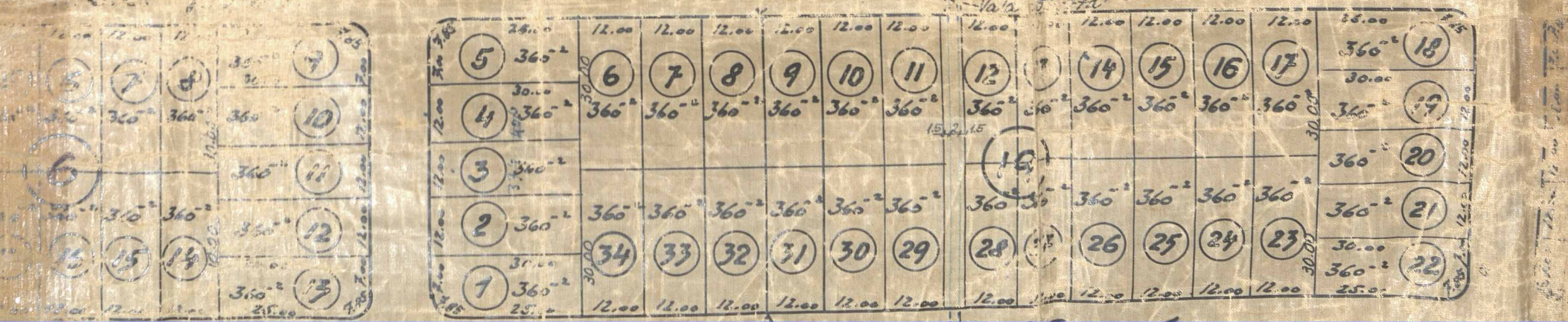
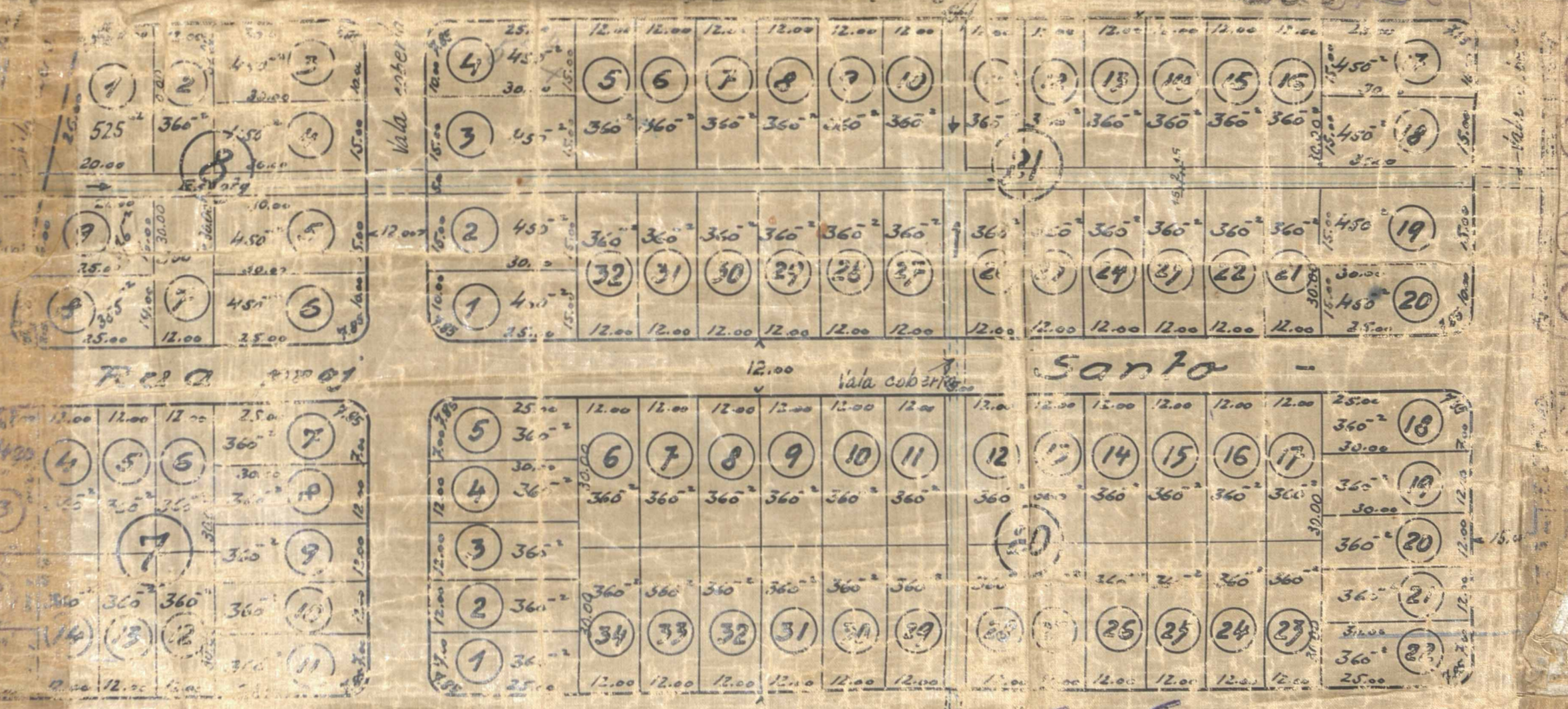
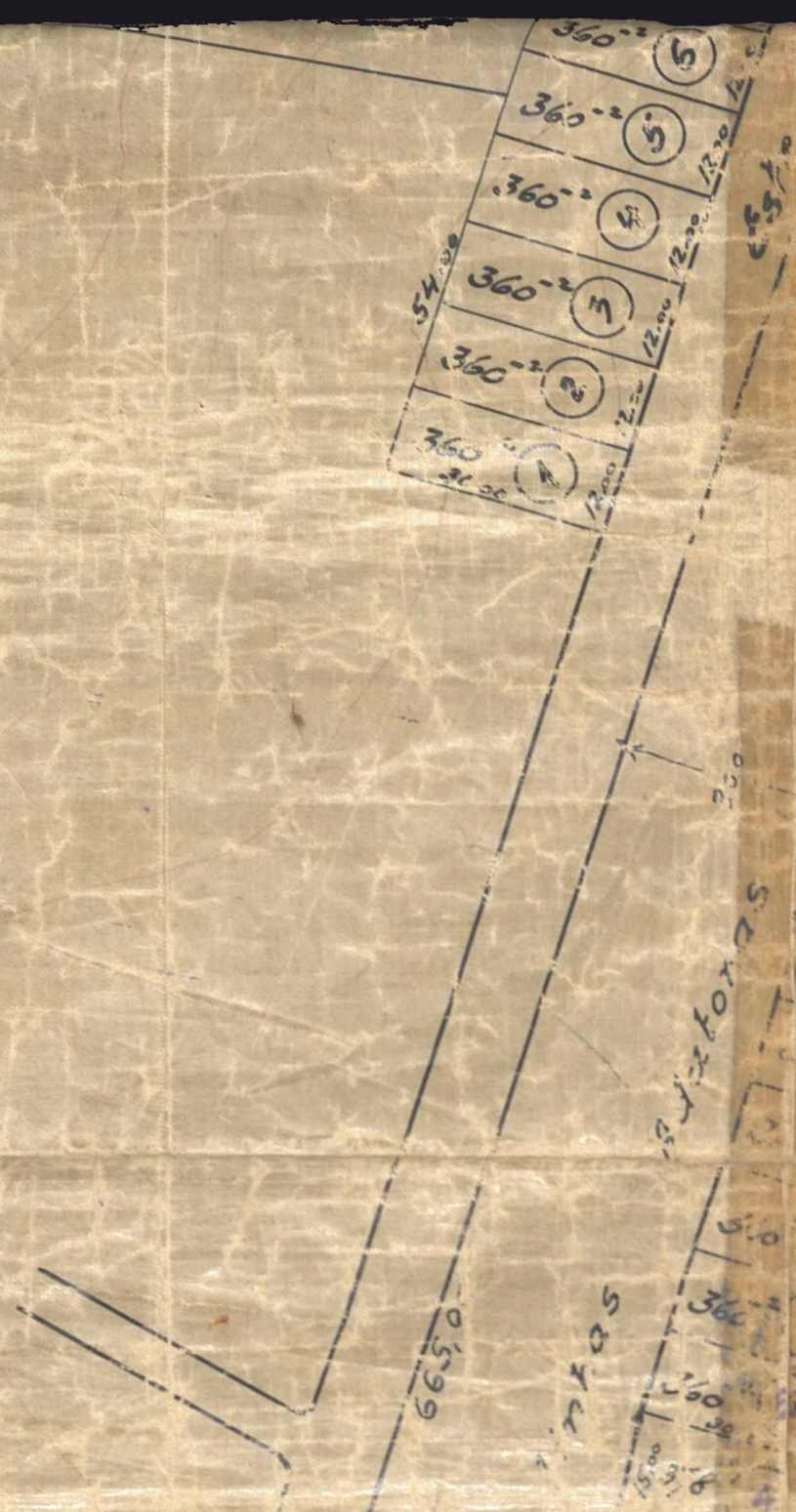
Area da P.M.N.J.
37 629



Francisco Perola
10.800

Area reservada
39.340 2

Area reservada





do loteamento de uma área
de terreno na Cid. Rio-SPaulo Al. 31-32
Esc. 1:1000

Area total	721 395 m ²
DMNT	43 609 m ² 6%
em Ruas	122 200 m ²
de Ruas	216 246 m ²
reservado	39 340 m ²

Proprietario: *Silva, Leijung & Cia*
 SIMAS LUBZINGER E CIA LTDA
 Engenharia: *Kenned Corr*, C.R.E.A 338 L.P.
 5ª Reg.
 3525/53
 29/06/53

Industria Geol. Mineral S. Francisco de Assis (see inside)

Map grid section with handwritten numbers and measurements. Includes labels 'Rua Proj' and 'Vila coberta'.

Map grid section with handwritten numbers and measurements. Includes labels 'santa' and 'Vila coberta'.

Map grid section with handwritten numbers and measurements. Includes label 'Amora'.

Map grid section with handwritten numbers and measurements. Includes label 'Rua Proj'.

Map grid section with handwritten numbers and measurements. Includes labels 'TEREZA' and 'santa'.

Map grid section with handwritten numbers and measurements. Includes label 'Marcos'.

Map grid section with handwritten numbers and measurements. Includes label 'Rua Proj'.

Map grid section with handwritten numbers and measurements. Includes label 'santa'.

Map grid section with handwritten numbers and measurements. Includes label 'Rosa'.

Map grid section with handwritten numbers and measurements. Includes label 'Rua Proj'.

Map grid section with handwritten numbers and measurements. Includes labels 'Rua Proj' and 'santa'.

Map grid section with handwritten numbers and measurements. Includes label 'Benedi'.

Map grid section with handwritten numbers and measurements. Includes label 'Rua Proj'.

Map grid section with handwritten numbers and measurements. Includes labels 'Rua Proj' and 'santa'.

Map grid section with handwritten numbers and measurements. Includes label 'Benedi'.

São Paulo

Estimada Rio-São Paulo



io - 560 Paulo
 Campo Grande

3525/53
 29/06/53

Atens as emendas em vermelha que dizem:
 Quadra (40) lotes de 1 a 15; Quadra (41) lotes
 de 1 a 18; Quadra (42) e na Quadra 39 digo
 na Quadra 36 lotes de 1 a 27. Os arcos de circunferencia
 de raio 7,85, 7,57, 25,00 e 21,00
 Engenharia... CREA

Planta da Situação da
 Area de loteamento
 Esc. 1:30.000



NOTA

lotes. 5 e 18 (Q. 1); 1, 2, 10, 20, 21, 2, 1, 5, 18, 22 (Q. 3); 1, 16 e 20 (Q. 4); 12 e 15 (Q. 5); 9 e 13 (Q. 6); 7 e 11 (Q. 7); 3 e 6 (Q. 8); 2 e 5 (Q. 9); 1, 5, 21 e 25 (Q. 10); 1, 5, 20 e 24 (Q. 11); 1, 4, 17 e 23 (Q. 12); 5 e 18 (Q. 14); 1, 5, 13 e 20 (Q. 15); 1, 2 e 3 (Q. 16); 1, 4, 17 e 23 (Q. 17); 1, 5, 11 e 22 (Q. 19); 1, 5, 18 e 22 (Q. 20); 1, 4, 17 e 23 (Q. 21); 1, 5, 16 e 20 (Q. 22); 1, 5, 16 e 20 (Q. 23); 1, 4, 17 e 23 (Q. 24); 1, 5, 16 e 20 (Q. 25); 1, 4, 17 e 23 (Q. 26); 1, 4, 17 e 23 (Q. 27); 1, 4, 17 e 23 (Q. 28); 1, 4, 17 e 23 (Q. 29); 1, 4, 17 e 23 (Q. 30); 1, 4, 17 e 23 (Q. 31); 1, 4, 17 e 23 (Q. 32); 1, 4, 17 e 23 (Q. 33); 1, 4, 17 e 23 (Q. 34); 1, 5 (Q. 35); 17, 19 (Q. 36); 38 (Q. 37); 29, 25 (Q. 39)

Lotes 7 e 22 (Q. 1); 1, 22 (Q. 14); 1, 23 (Q. 22); 1 (Q. 36)

APROVO, sujeitando-se o
 Requerente ao cumprimento das
 obrigações que assumiu ao
 assinar a D. A. o termo de
 29/06/53

3525/53

ACERVO DIGITALIZADO



CEDIM
CENTRO DE DOCUMENTAÇÃO E IMAGEM
INSTITUTO MULTIDISCIPLINAR - UFRRJ



ARQUIVO DE PLANTAS