

FICHA DE META DADOS – CEDIM 2019/1	
Nome da Pasta	Arquivo de Plantas da Prefeitura da Cidade de Nova Iguaçu
Autor/Instituição	Secretaria Municipal de Infraestrutura- SEMIF/ Subsecretaria de Urbanismo de Nova Iguaçu.
Número de Documentos	2
Quantidade e tipo de documentação	Uma planta de loteamento
Dia/ Mês/Ano	23/01/1953
Série	109/53
Formato	A0
Resumo	O acervo contempla tanto plantas residenciais e comerciais, quanto plantas de loteamento na cidade de Nova Iguaçu na primeira metade do século XX. Depositadas junto a Secretaria Municipal de Infraestrutura-SEMIF/Subsecretaria de Urbanismo de Nova Iguaçu, a documentação possui dados como nome do proprietário, logradouro, dimensões do terreno e profissional responsável pela obra. Dentre as plantas já digitalizadas, está o prédio da câmara Municipal, edificada em 1907 sendo posteriormente ocupado pela Prefeitura Municipal até sua demolição em 1964. Loteamento de bairros inteiros como Austin, Vila Anita e Caiçara. A maior parte da documentação



MINISTÉRIO DA EDUCAÇÃO
UNIVERSIDADE FEDERAL RURAL DO RIO DE JANEIRO
INSTITUTO MULTIDISCIPLINAR – CAMPUS NOVA IGUAÇU
CENTRO DE DOCUMENTAÇÃO E IMAGEM



	encontra-se em bom estado, mas também pode conter marcas de dobraduras e desgaste pelo manuseio contínuo.
Palavras-Chave	Planta; Nova Iguaçu; Vila Mathilde; Estação de Cava;
Notas explicativas	***

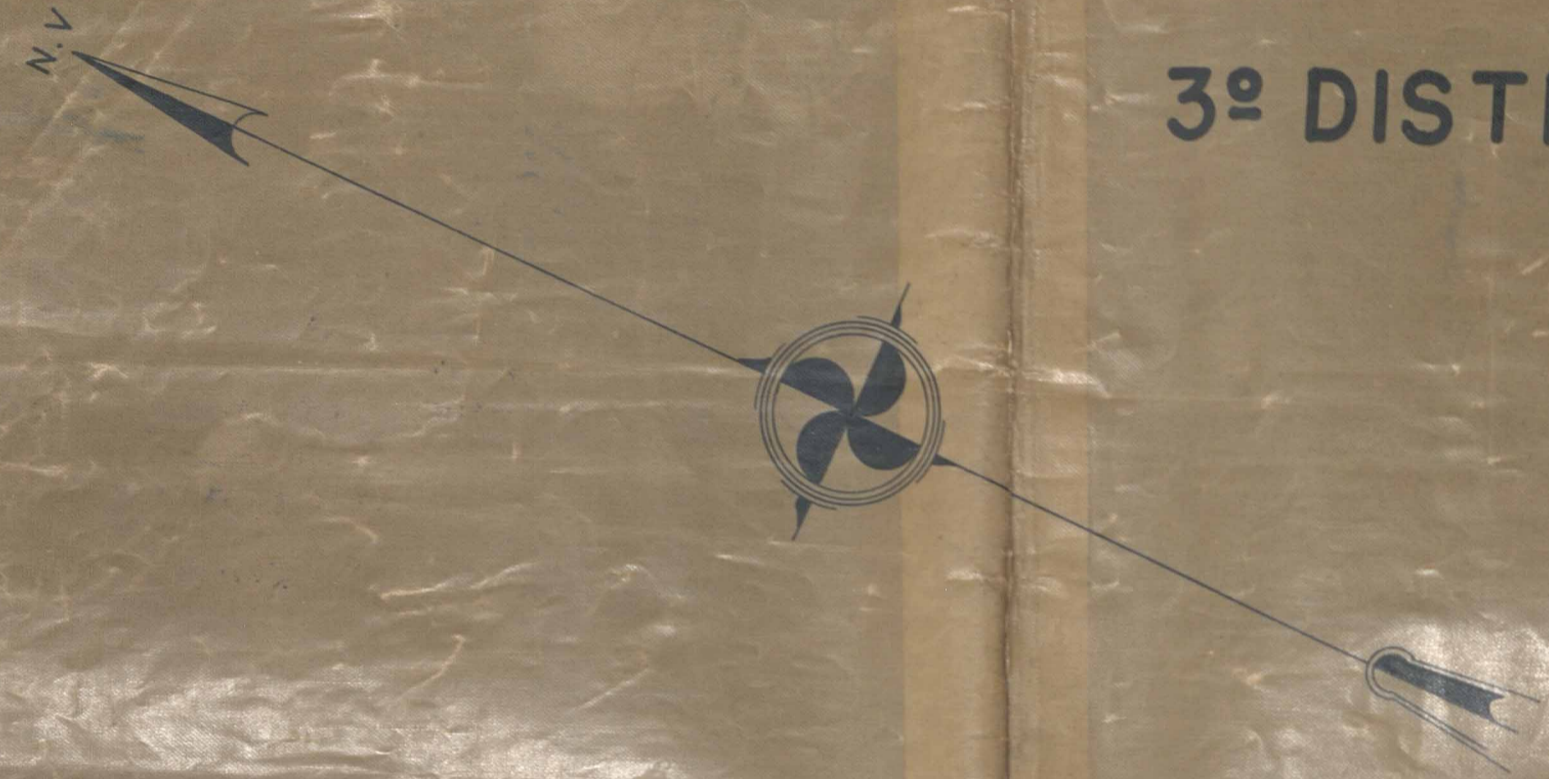
P. M. N. I.
 ARQUIVO DA D. E.
 PLANTA N° 109/53

VILA MATHILDE

ESTAÇÃO DE CAVA

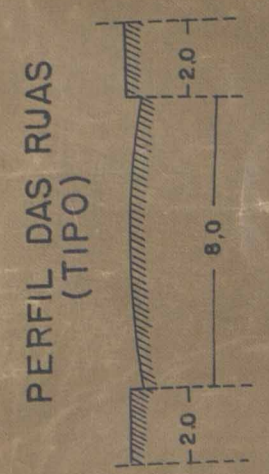
3º DISTRITO DE NOVA IGUAÇÚ - ESTADO DO RIO DE JANEIRO

ESCALA 1:500



23
 Loteamento
 90 Lotes
 781/53
 APROVO,
 Requerente
 obrigados
 assinar na
 12/1/53

QUADRO
ÁREA DOS 90 LOTES
ÁREA DAS RUAS
ÁREA DO CANAL
ÁREA DA P.M.N.
ÁREA TOTAL



ÁREA NÃO LOTEADA



RUA LINEIRA

BARÃO DE

RUA OXFORD

RUA MARQUÊS DE POMBAL

RUA SANTA HELENA

SILVA

P.M.N.I.
2.547,94 m²

JOSE MARIA DE JESUS

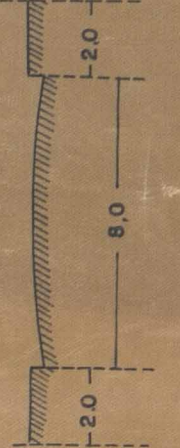
PERFIL DA RUA MAGNÓLIA

ESCALA DOS PERFIS

HORIZONTAL = 1:1000

VERTICAL = 1:50

PERFIL DAS RUAS (TIPO)



ÁREA NÃO LOTEADA

LAURINDO NOLASCO

EIXO DA RUA

2420 CURVA

1,00%

67,30

56,70

27,40

27,59

103,1

15,56 CURVA

0,86%

28,85

29,14

29,14

29,14

29,14

29,14

29,14

29,14

29,14

29,14

29,14

29,14

29,14

29,14

29,14

29,14

29,14

29,14

29,14

29,14

29,14

29,14

29,14

29,14

29,14

29,14

29,14

29,14

29,14

29,14

29,14

29,14

29,14

29,14

29,14

29,14

29,14

29,14

29,14

29,14

29,14

29,14

29,14

29,14

29,14

29,14

29,14

29,14

29,14

29,14

29,14

29,14

29,14

29,14

29,14

29,14

29,14

29,14

29,14

29,14

29,14

29,14

29,14

29,14

29,14

29,14

29,14

29,14

29,14

29,14

29,14

29,14

29,14

29,14

29,14

29,14

29,14

29,14

29,14

29,14

29,14

29,14

29,14

29,14

29,14

29,14

29,14

29,14

29,14

29,14

29,14

29,14

29,14

29,14

29,14

29,14

29,14

29,14

29,14

29,14

29,14

29,14

29,14

29,14

29,14

29,14

29,14

29,14

29,14

29,14

29,14

29,14

29,14

29,14

29,14

29,14

29,14

29,14

29,14

29,14

29,14

29,14

29,14

29,14

29,14

29,14

29,14

29,14

29,14

29,14

29,14

29,14

29,14

29,14

29,14

29,14

29,14

29,14

29,14

29,14

29,14

29,14

29,14

29,14

29,14

29,14

29,14

29,14

29,14

29,14

29,14

29,14

29,14

29,14

29,14

29,14

29,14

29,14

29,14

29,14

29,14

29,14

29,14

29,14

29,14

29,14

29,14

29,14

29,14

29,14

29,14

29,14

29,14

29,14

29,14

29,14

29,14

29,14

29,14

29,14

29,14

29,14

29,14

29,14

29,14

29,14

29,14

29,14

29,14

29,14

29,14

29,14

29,14

29,14

29,14

29,14

29,14

29,14

29,14

29,14

29,14

29,14

29,14

29,14

29,14

29,14

29,14

29,14

29,14

29,14

29,14

29,14

29,14

29,14

29,14

29,14

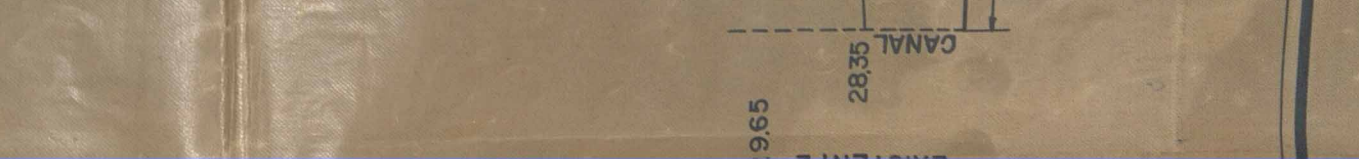
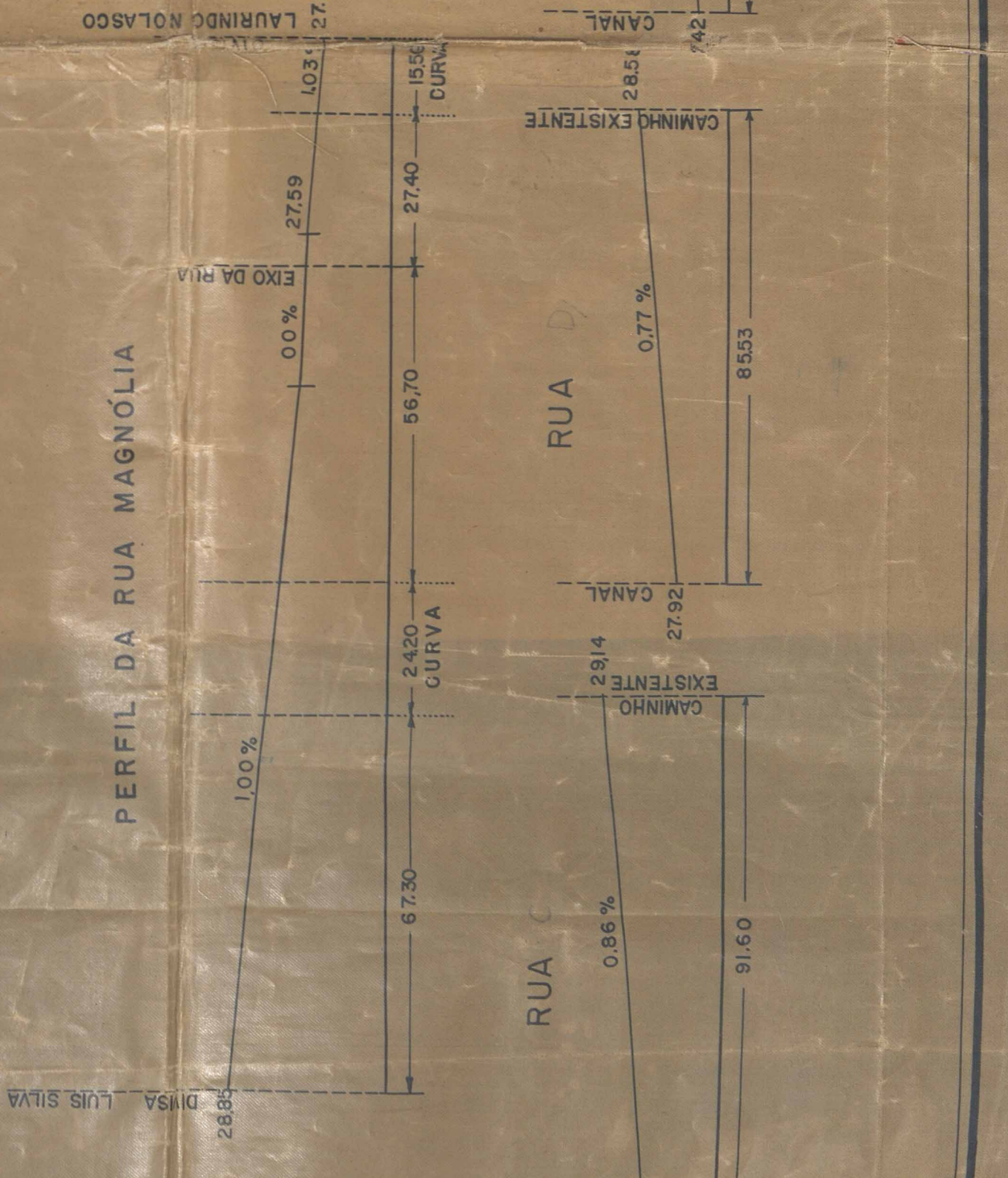
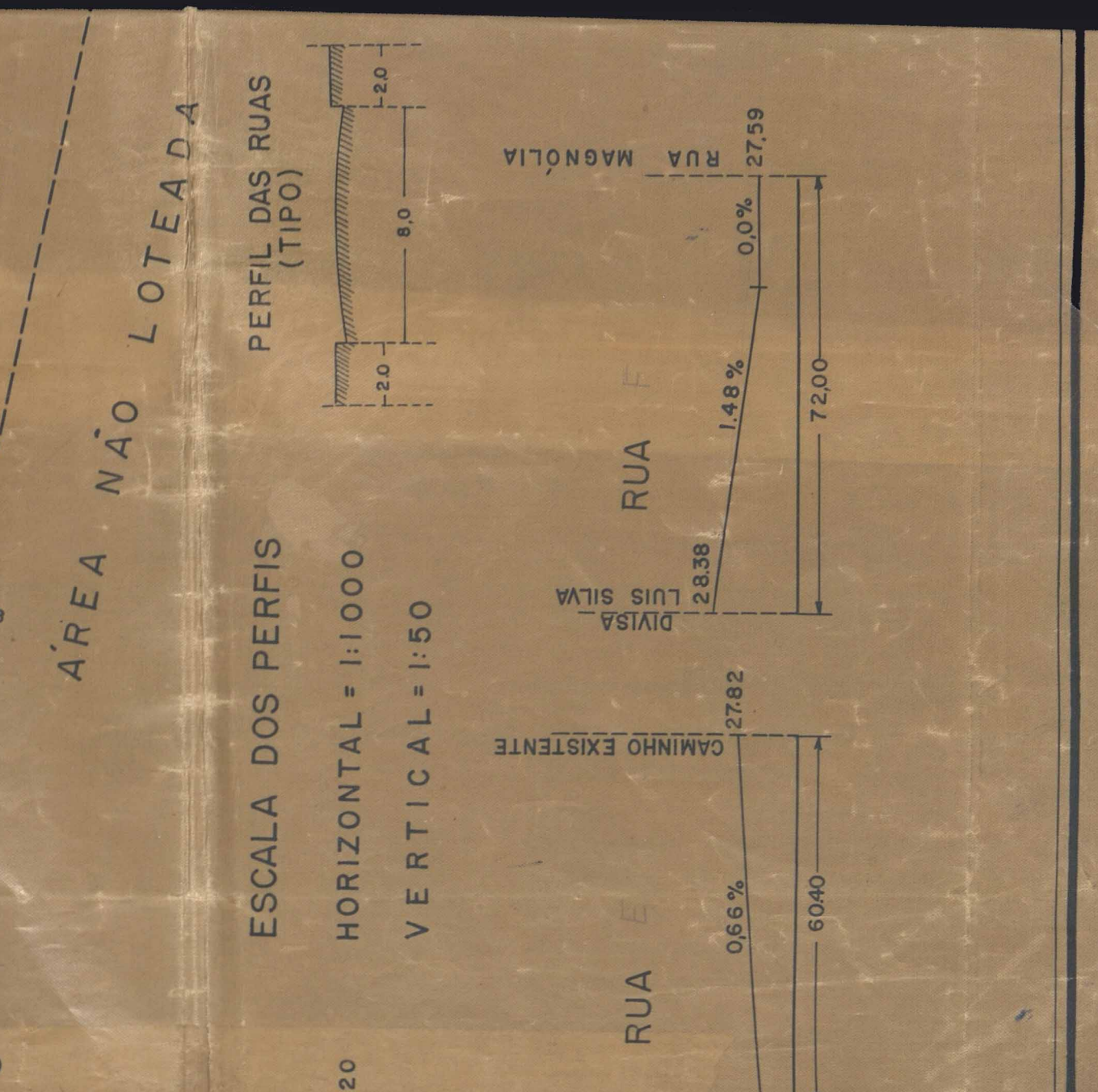
29,14

29,14

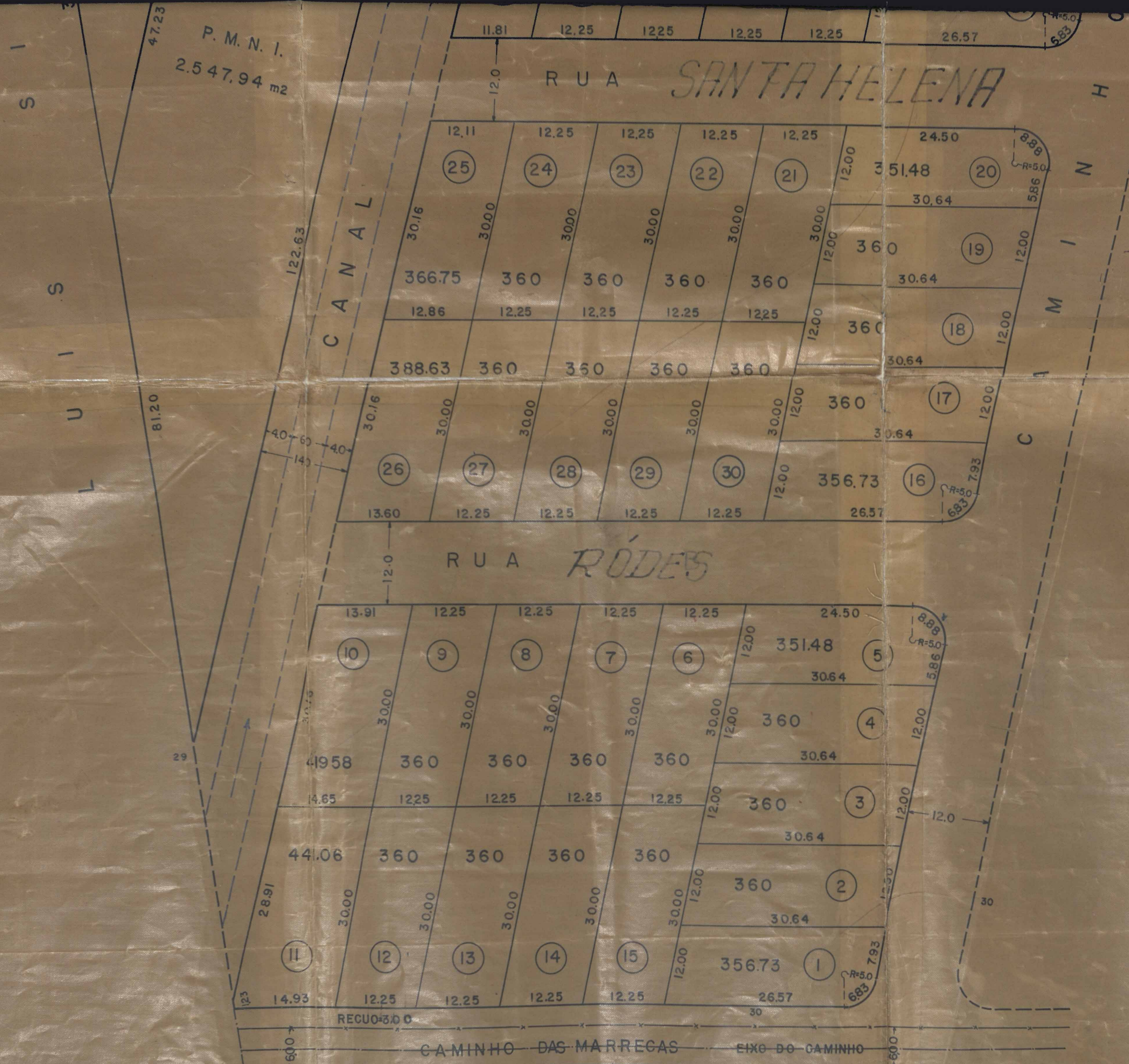
29,14

29,14

29,14

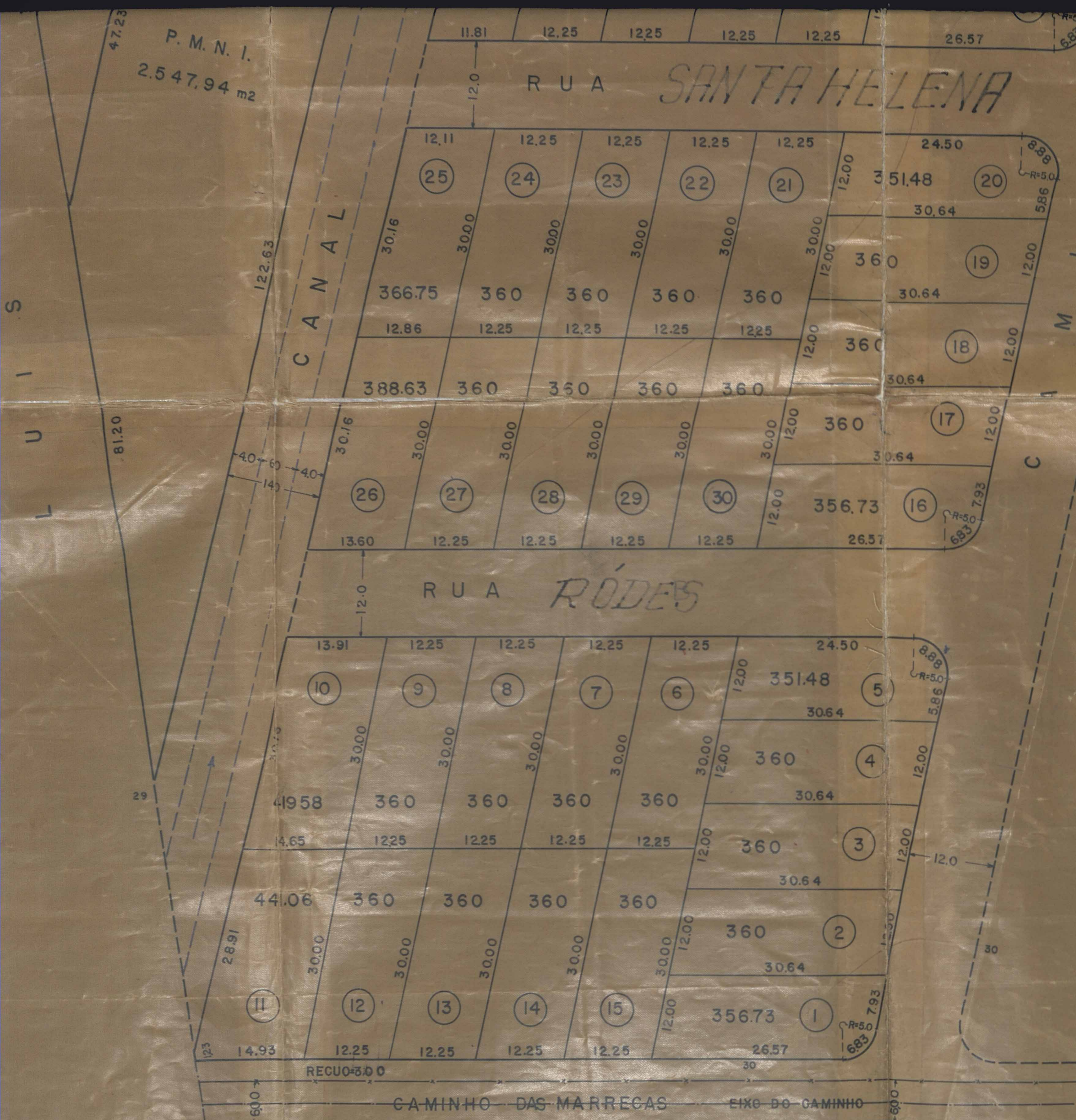


P. M. N. I.
2.547,94 m²

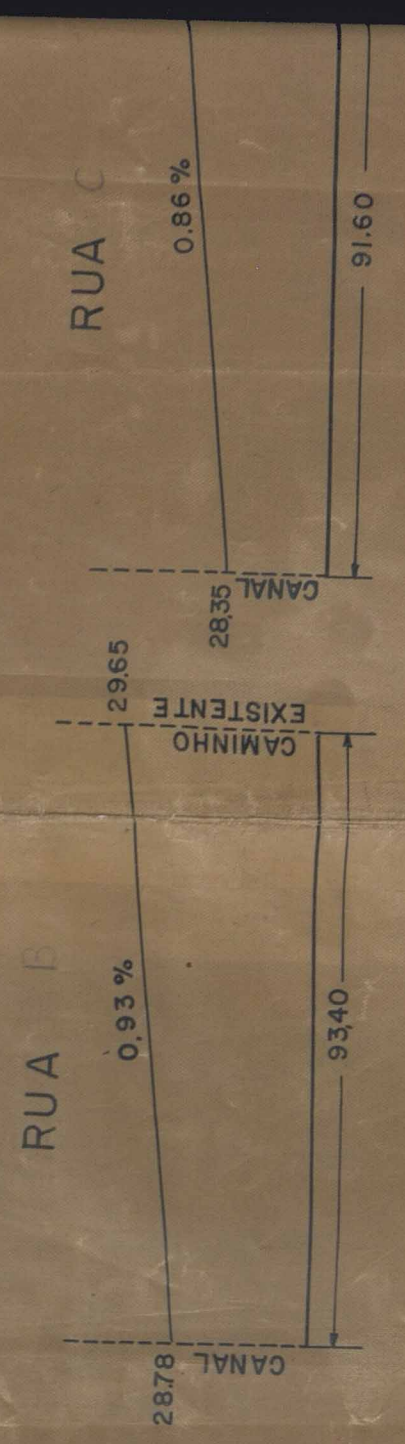


FRENTE ORIGINAL DA ÁREA 93.50
FRENTE APÓS RECUADO 94.57

PROPRIETÁRIO *Malton Abramo*
ENGENHEIRO *Nils Christian*
C.R.E.A. 5ª R. 5039-D



FRENTE ORIGINAL DA ÁREA 93.50
 FRENTE AÓS RECUADO 94.57



PROPRIETÁRIO *Walton Horstmann*
 ENGENHEIRO *Arto Christian Peltzer*
 C.R.E.A. 5ª R. 5059-D

Dr. B. Cordeiro

ACERVO DIGITALIZADO



CEDIM
CENTRO DE DOCUMENTAÇÃO E IMAGEM
INSTITUTO MULTIDISCIPLINAR - UFRRJ



ARQUIVO DE PLANTAS