

FICHA DE META DADOS – CEDIM 2020.1	
Nome da Pasta	Arquivo de Plantas da Prefeitura da Cidade de Nova Iguaçu
Autor/Instituição	Secretaria Municipal de Desenvolvimento Urbano - SMDU
Número de Documentos	2
Quantidade e tipo de documentação	Uma planta
Dia/ Mês/Ano	23/05/1951
Série	81/51
Formato	***
Resumo	O acervo contempla tanto plantas residenciais e comerciais, quanto plantas de loteamento na cidade de Nova Iguaçu na primeira metade do século XX. Depositadas junto a Secretaria Municipal de Infraestrutura-SEMIF/Subsecretaria de Urbanismo de Nova Iguaçu, a documentação possui dados como nome do proprietário, logradouro, dimensões do terreno e profissional responsável pela obra. Dentre as plantas já digitalizadas, está o prédio da câmara Municipal, edificada em 1907 sendo posteriormente ocupado pela Prefeitura Municipal até sua demolição em 1964. Loteamento de bairros inteiros como Austin, Vila Anita e Caiçara. A maior parte da documentação



MINISTÉRIO DA EDUCAÇÃO
UNIVERSIDADE FEDERAL RURAL DO RIO DE JANEIRO
INSTITUTO MULTIDISCIPLINAR – CAMPUS NOVA IGUAÇU
CENTRO DE DOCUMENTAÇÃO E IMAGEM



	encontra-se em bom estado, mas também pode conter marcas de dobraduras e desgaste pelo manuseio contínuo.
Palavras-Chave	Planta; Nova Iguaçu; Prados Verdes;
Notas explicativas	***

PRAIDOS VERIDES

81/51

81/51

81/51

PLANTA N° 81/51

PRADOS -

Projeto de arruamento e loteamento
à Cia. de Expansão Ter
2ª Distr. do Municipio de No



PRADOS

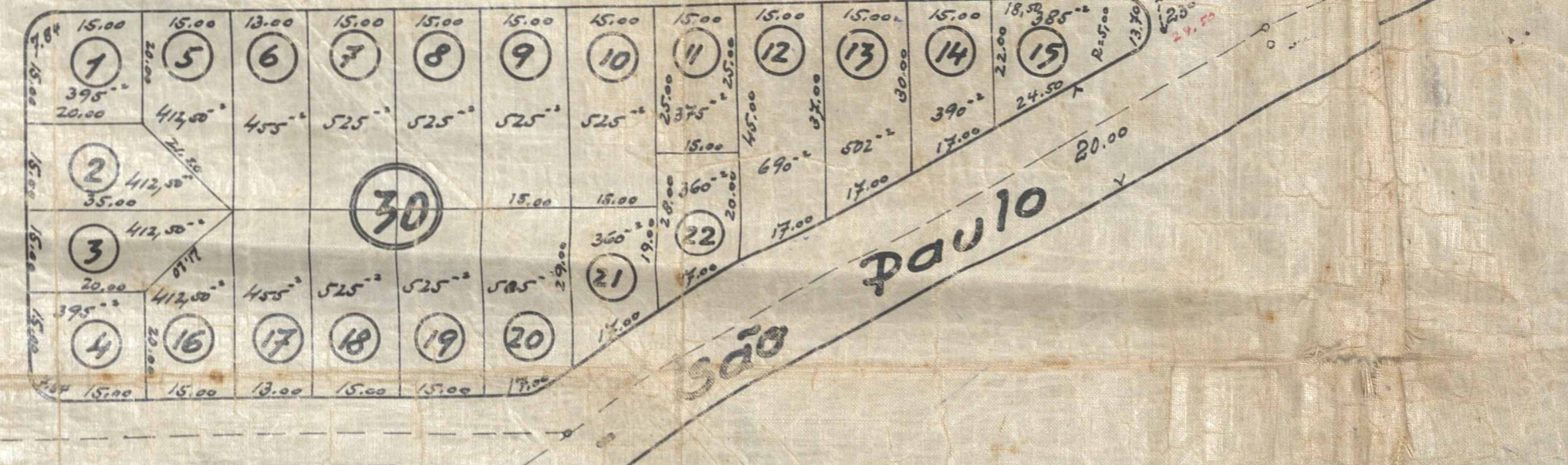
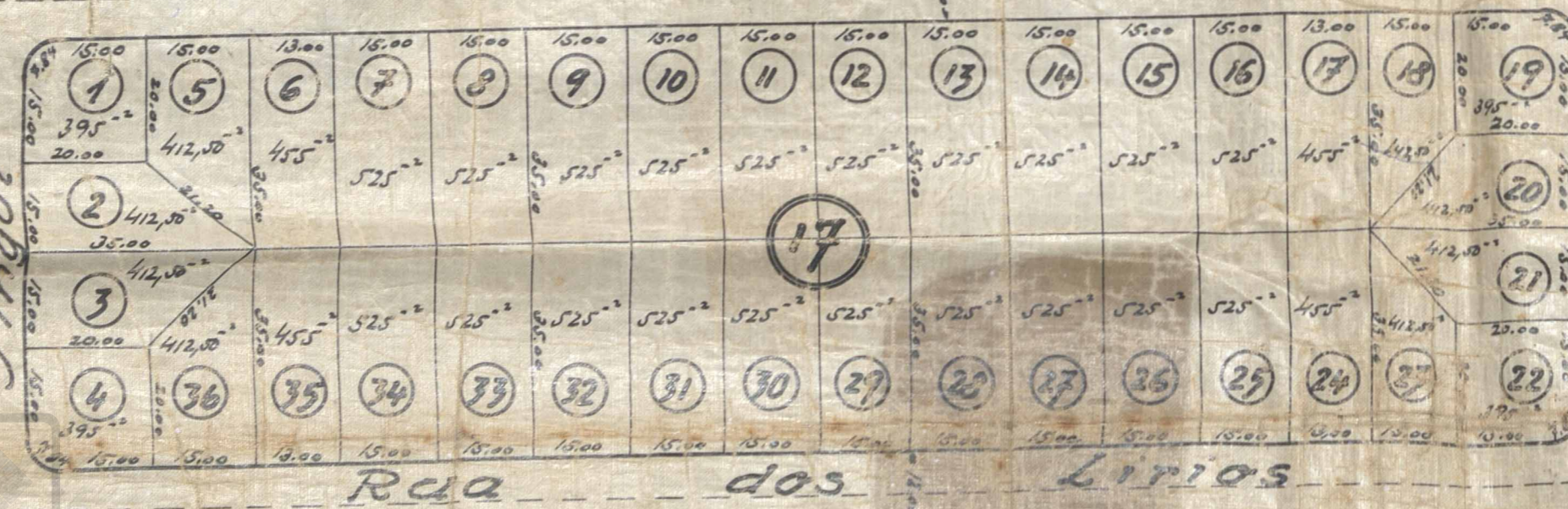
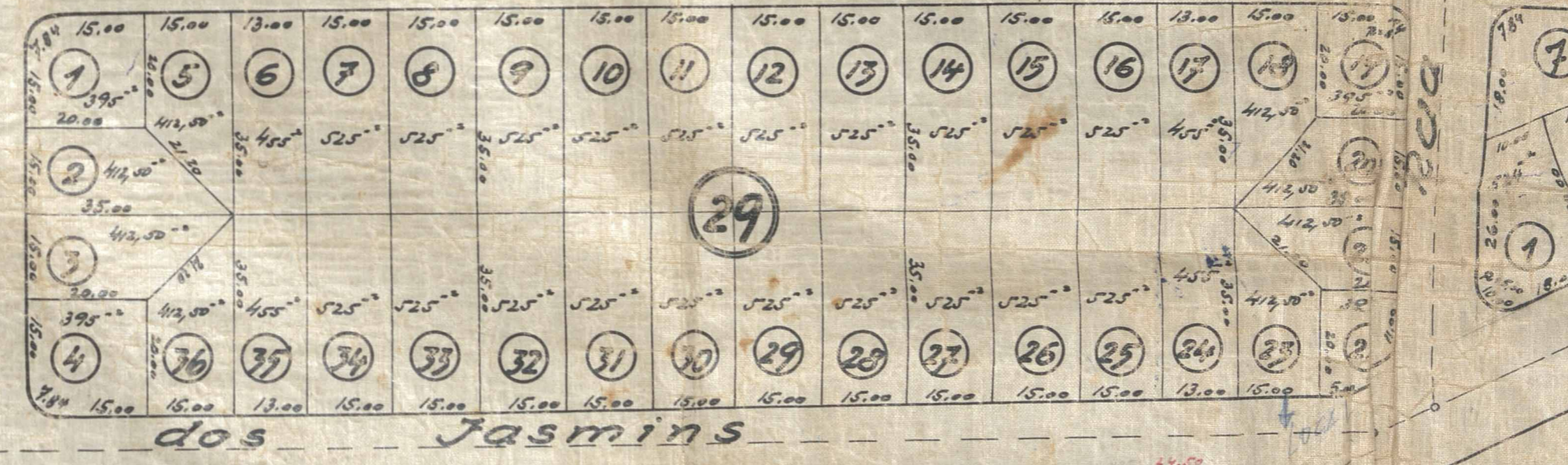
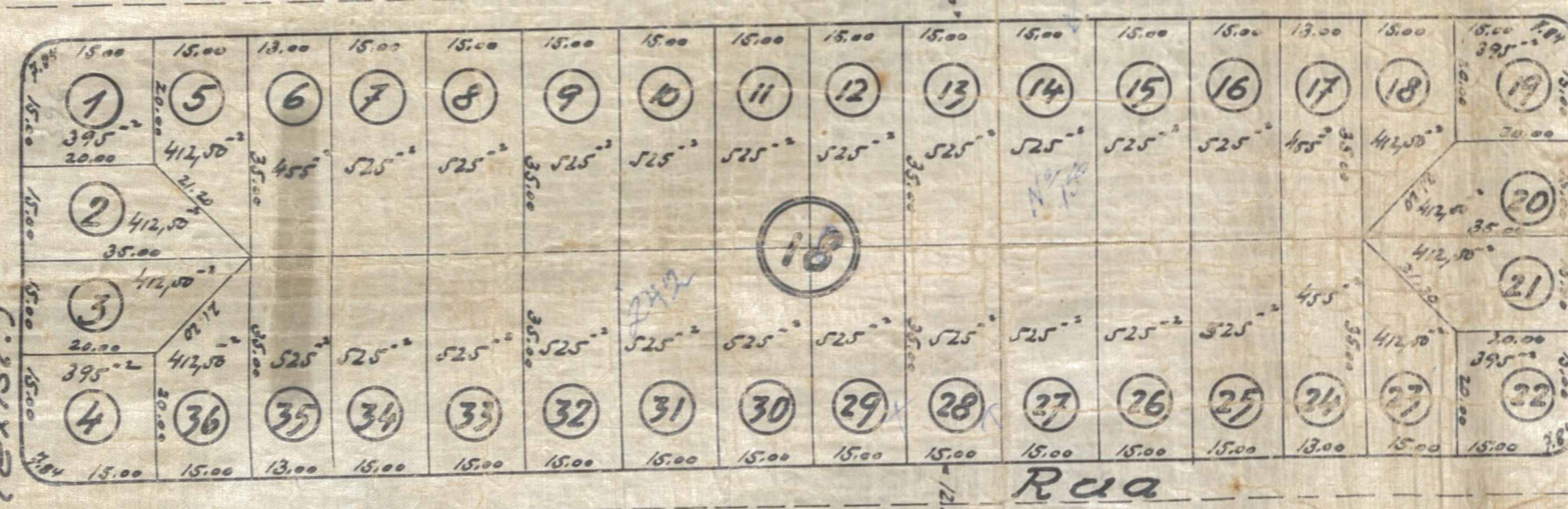
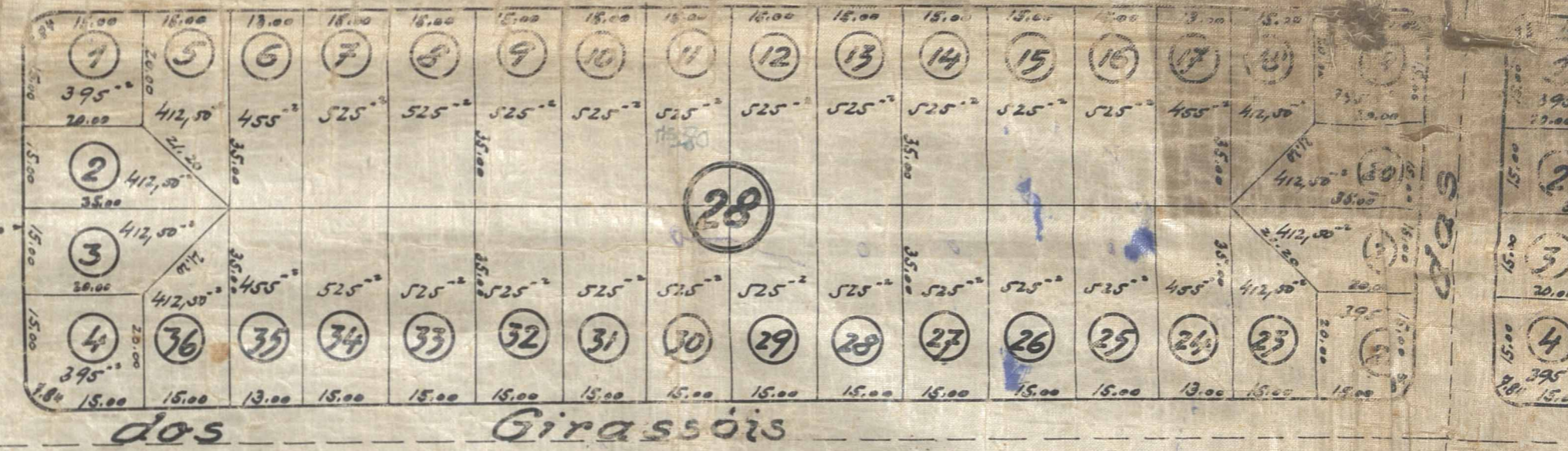
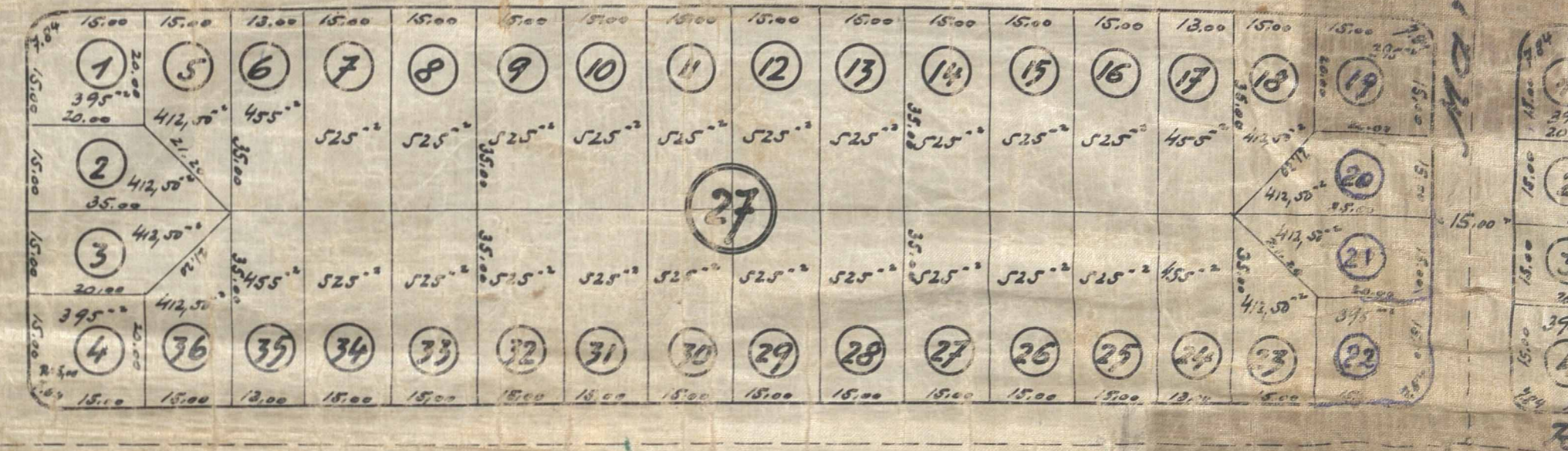
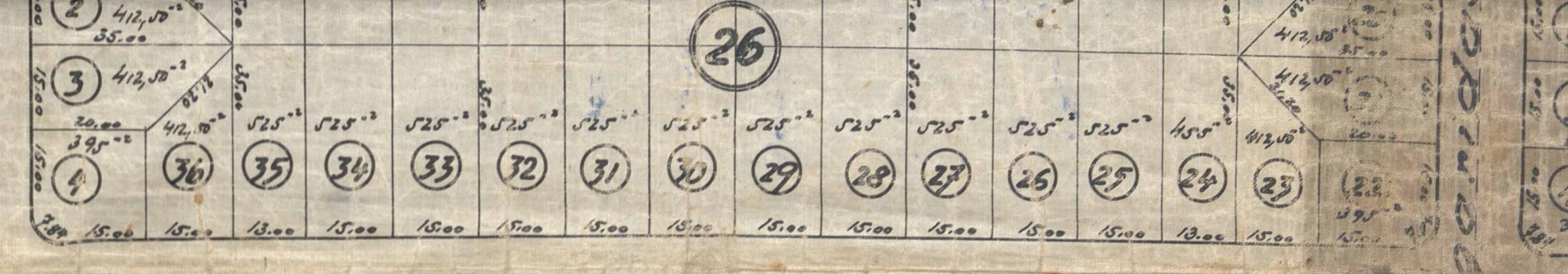
S - VERDES

Planta "A"

Escala 1:1000

Planejamento de um terreno pertencente
 ao Território
 de Nova Iguaçu





(exist.)

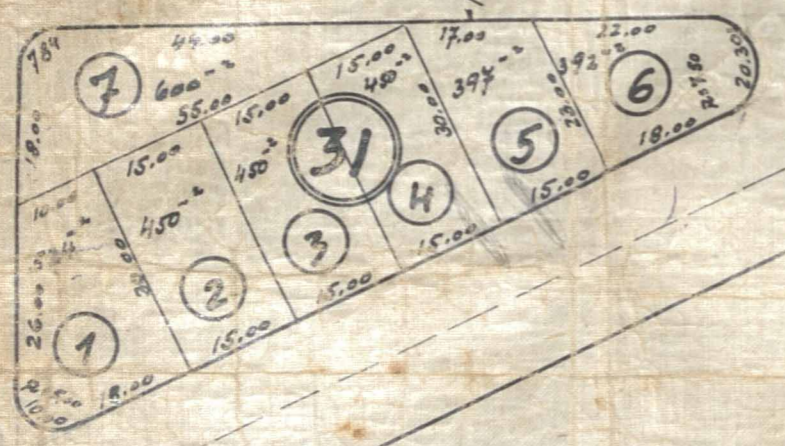
Jiriqui

Rua São Paulo

Rio

Nova Iguaçu





	Area total	Area entregue à Prefeitura
Planta "A"	498 47	23 15
Planta "B"	839 125	59 640
Planta "C"	551 187	30 750
Area total	189 429	114 125 ou 6%

Declividade media geral = 0,15%



exist.

3	4	5	6	7	8	9	10	11	12	13	14	15	16	17	18	19	20	21	22
395	412	425	435	445	455	465	475	485	495	505	515	525	535	545	555	565	575	585	595
15.00	15.00	13.00	15.00	15.00	15.00	15.00	15.00	15.00	15.00	15.00	15.00	15.00	13.00	15.00	15.00	15.00	15.00	15.00	15.00

4	5	6	7	8	9	10	11	12	13	14	15	16	17	18	19	20	21	22	23	24	25	26	27	28	29	30	
395	412	425	435	445	455	465	475	485	495	505	515	525	535	545	555	565	575	585	595	605	615	625	635	645	655	665	675
15.00	15.00	13.00	15.00	15.00	15.00	15.00	15.00	15.00	15.00	15.00	15.00	15.00	15.00	15.00	15.00	15.00	15.00	15.00	15.00	15.00	15.00	15.00	15.00	15.00	15.00	15.00	

Rua dos Jasmins

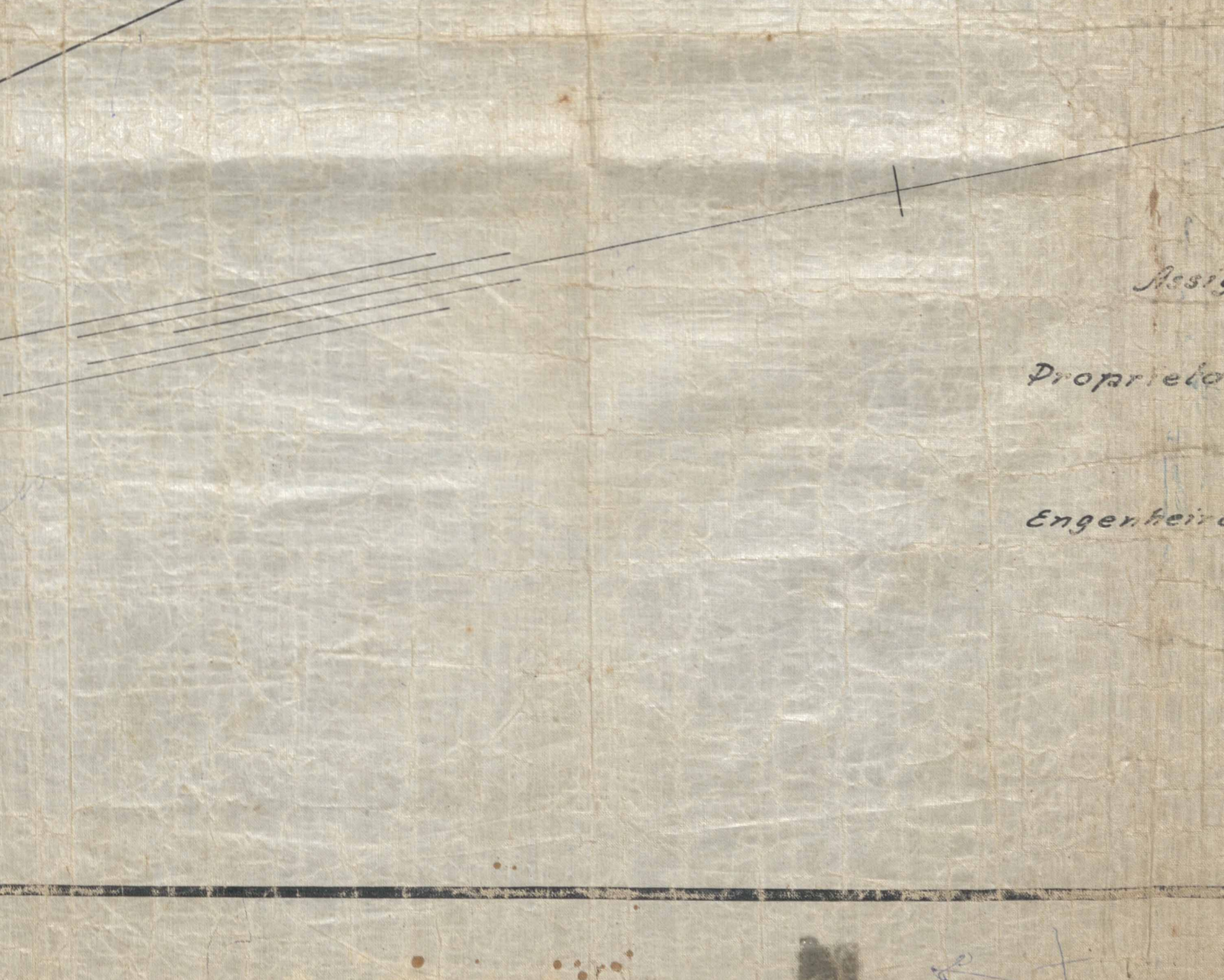
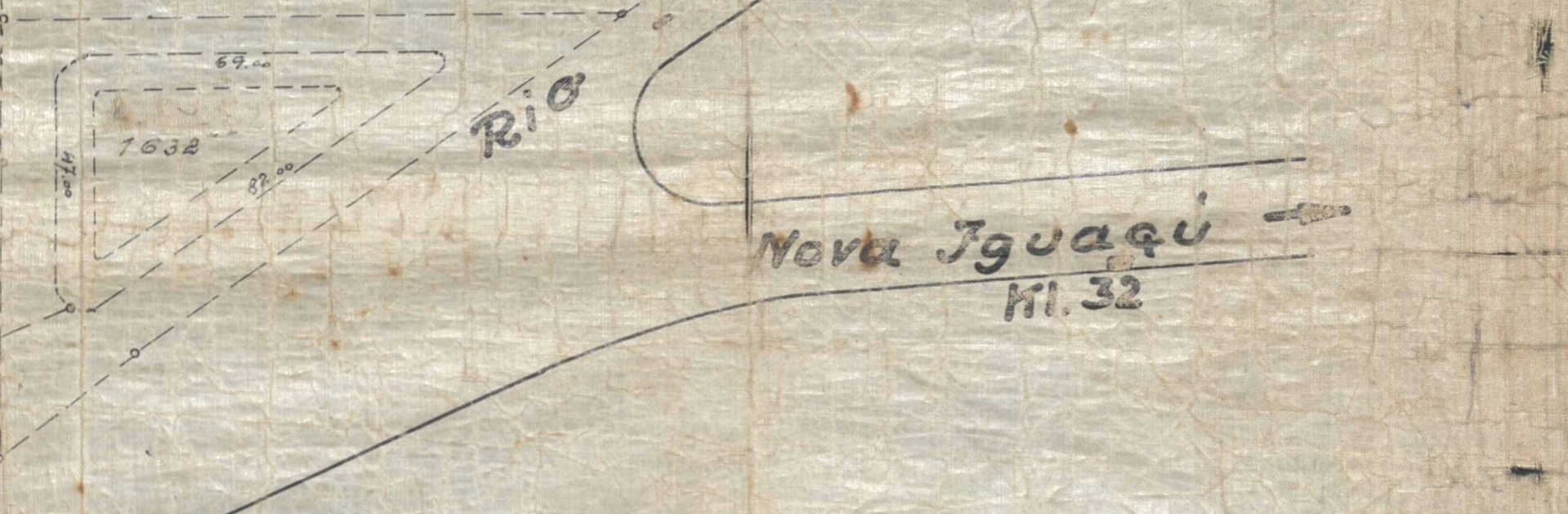
1	2	3	4	5	6	7	8	9	10	11	12	13	14	15	16	17	18	19	20	21	22
395	412	425	435	445	455	465	475	485	495	505	515	525	535	545	555	565	575	585	595	605	615
15.00	15.00	13.00	15.00	15.00	15.00	15.00	15.00	15.00	15.00	15.00	15.00	15.00	15.00	15.00	15.00	15.00	15.00	15.00	15.00	15.00	15.00

Rua dos Jasmins

1	2	3	4	5	6	7	8	9	10	11	12	13	14	15	16	17	18	19	20	21	22
395	412	425	435	445	455	465	475	485	495	505	515	525	535	545	555	565	575	585	595	605	615
15.00	15.00	13.00	15.00	15.00	15.00	15.00	15.00	15.00	15.00	15.00	15.00	15.00	15.00	15.00	15.00	15.00	15.00	15.00	15.00	15.00	15.00

Rua dos Lirios

1	2	3	4	5	6	7	8	9	10	11	12	13	14	15	16	17	18	19	20	21	22	23	24	25	26	27	28	29	30
445	455	465	475	485	495	505	515	525	535	545	555	565	575	585	595	605	615	625	635	645	655	665	675	685	695	705	715	725	735
15.00	15.00	15.00	15.00	15.00	15.00	15.00	15.00	15.00	15.00	15.00	15.00	15.00	15.00	15.00	15.00	15.00	15.00	15.00	15.00	15.00	15.00	15.00	15.00	15.00	15.00	15.00	15.00	15.00	



Nova Iguaçu
Km. 32

Assinatura

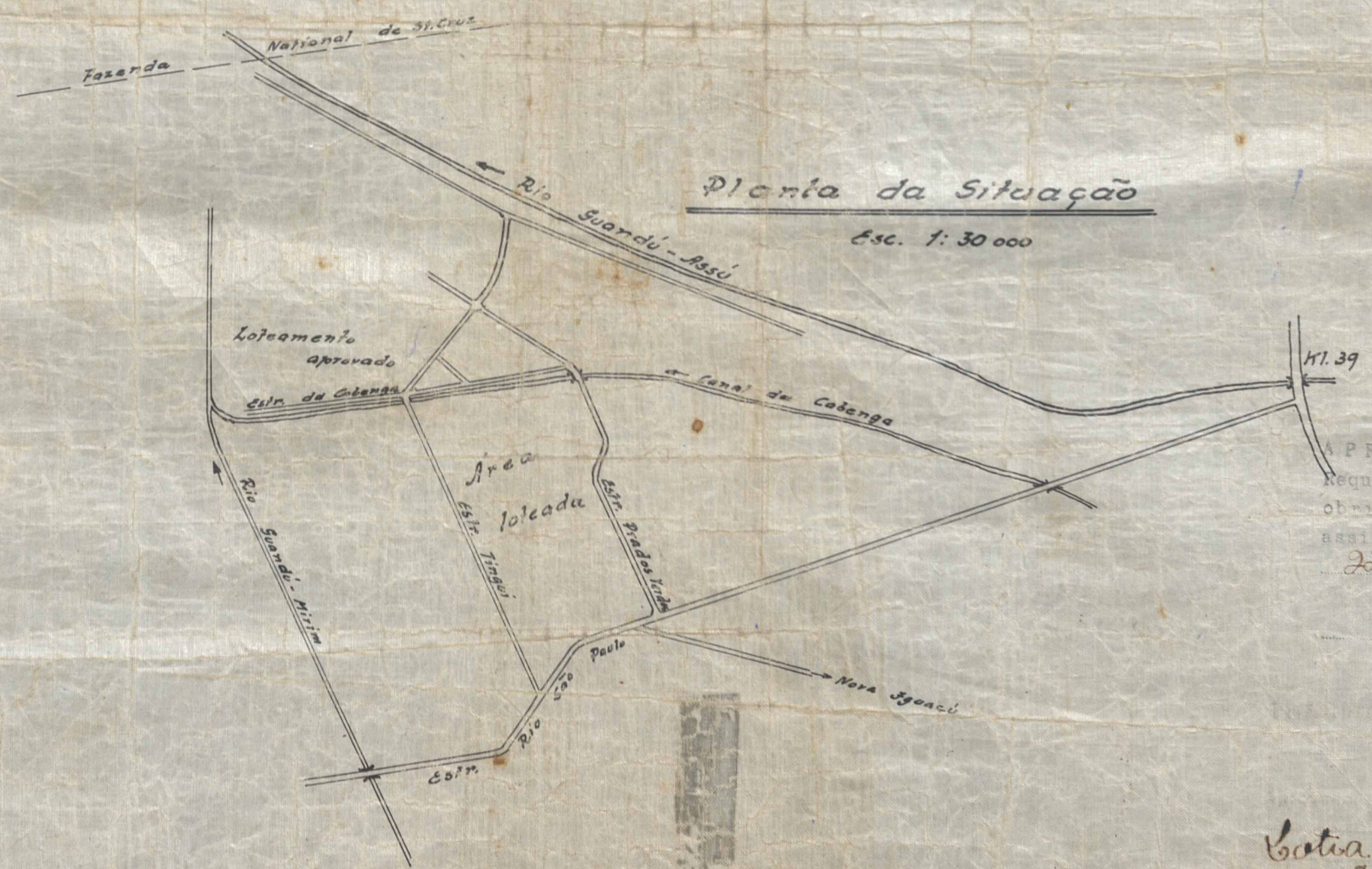
CIA.

Proprietaria :

Engenheiro

Planta "A"	498 117	23 100 ⁻²
Planta "B"	839 125	59 640 ⁻²
Planta "C"	561 187	30 750 ⁻²
Area total	189 429	114 125 ⁻² ou 6%

Declividade media geral = 0,15%



Assignaturas

CIA. DE EXPANSÃO TERRITORIAL

Proprietaria: *Carolina de Almeida*

Engenheiro: *Tomaz de Faria*, C.R.E.A. 333 L.P. 5ª. Reg.

APROVO, sujeitando-se o
 Requerente ao cumprimento das
 obrigações que assim lhe couberem
 assinar na D. A. o nº 22
 em 22/5/51
[Signature]
 Prefeito

4 9 51
 Catanduva Rural
 2952 lote
 2639/9



ACERVO DIGITALIZADO



CEDIM
CENTRO DE DOCUMENTAÇÃO E IMAGEM
INSTITUTO MULTIDISCIPLINAR - UFRRJ



ARQUIVO DE PLANTAS