

<b>FICHA DE META DADOS – CEDIM 2020.1</b>	
<b>Nome da Pasta</b>	Arquivo de Plantas da Prefeitura da Cidade de Nova Iguaçu
<b>Autor/Instituição</b>	Secretaria Municipal de Desenvolvimento Urbano - SMDU
<b>Número de Documentos</b>	1
<b>Quantidade e tipo de documentação</b>	Uma planta
<b>Dia/ Mês/Ano</b>	23/07/1979
<b>Série</b>	***
<b>Formato</b>	***
<b>Resumo</b>	<p>O acervo contempla tanto plantas residenciais e comerciais, quanto plantas de loteamento na cidade de Nova Iguaçu na primeira metade do século XX. Depositadas junto a Secretaria Municipal de Infraestrutura-SEMIF/Subsecretaria de Urbanismo de Nova Iguaçu, a documentação possui dados como nome do proprietário, logradouro, dimensões do terreno e profissional responsável pela obra. Dentre as plantas já digitalizadas, está o prédio da câmara Municipal, edificada em 1907 sendo posteriormente ocupado pela Prefeitura Municipal até sua demolição em 1964. Loteamento de bairros inteiros como Austin, Vila Anita e Caiçara. A maior parte da documentação</p>

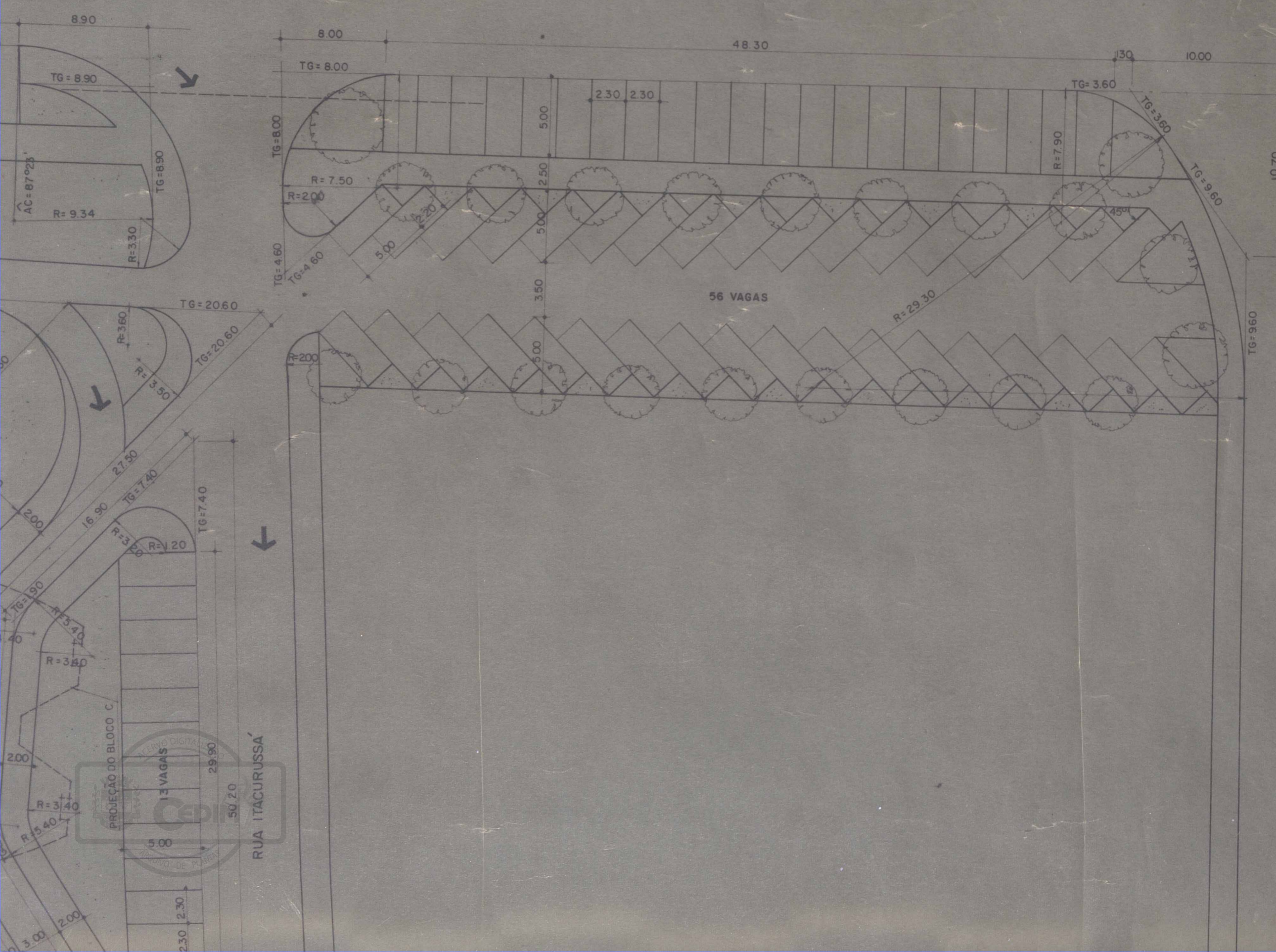


MINISTÉRIO DA EDUCAÇÃO  
UNIVERSIDADE FEDERAL RURAL DO RIO DE JANEIRO  
INSTITUTO MULTIDISCIPLINAR – CAMPUS NOVA IGUAÇU  
CENTRO DE DOCUMENTAÇÃO E IMAGEM



	encontra-se em bom estado, mas também pode conter marcas de dobraduras e desgaste pelo manuseio contínuo.
<b>Palavras-Chave</b>	Planta; Nova Iguaçu; Paço Municipal;
<b>Notas explicativas</b>	***

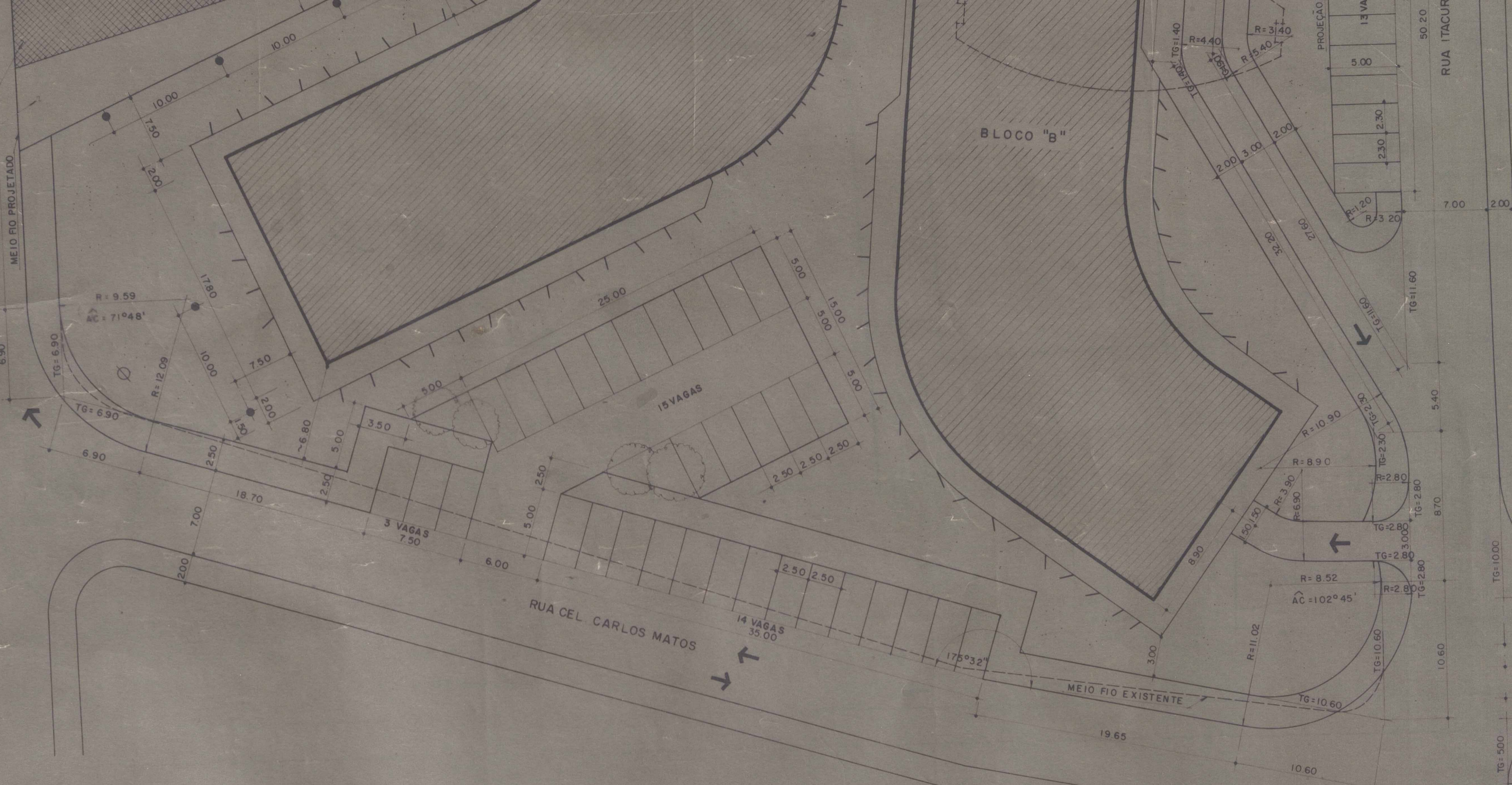




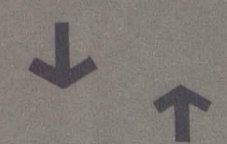
BLOCOS	ANDARES	TOTAIS	ESCRITÓRIOS
A	SUB. SOLO	1474.10	1.074.60
	1º PAV.	1.474.10	1.120.60
	2º PAV.	1.474.10	1.120.60
	TOTAIS	4.422.30 M <sup>2</sup>	3.315.80 M <sup>2</sup>
B	SUB. SOLO	1.412.22	
	1º PAV.	1.412.22	636.18
	2º PAV.	1.412.22	730.16
	TOTAIS	4.236.66 M <sup>2</sup>	1.366.34 M <sup>2</sup>
	PAV. TIPO	448.70	299.12

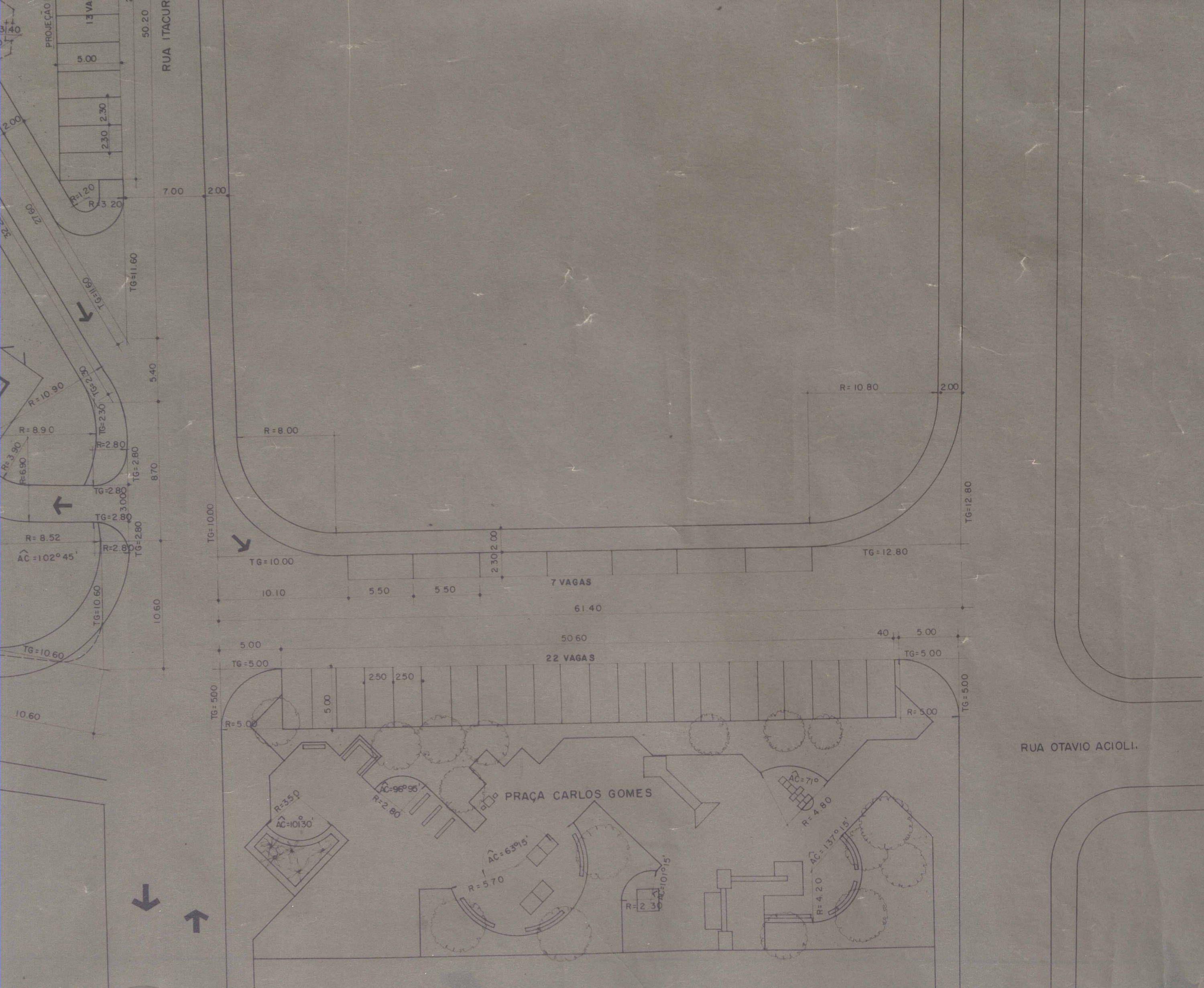
PEDRA PORTUGUESA  
BRANCA E PRETA

MEIO FIO PROJETADO



SITUAÇÃO  
E SC. 1:250





B	SUB-SOLO	1.412.22	
	1º PAV.	1.412.22	636.18
	2º PAV.	1.412.22	730.16
	TOTAIS	4.236.66 M <sup>2</sup>	1.366.34 M <sup>2</sup>
C	PAV. TIPO	448.70	299.12
	TOTAIS (x13)	5.833.10 M <sup>2</sup>	3.888.56 M <sup>2</sup>
TOTAL GERAL		144.92.06 M <sup>2</sup>	8.570.70 M <sup>2</sup>

CONVENÇÕES

- ⊗ POSTES
- ⊙ MASTROS
- PONTOS DE LUZ PARA REFLETORES
- PONTO DE LUZ SOB A RAMPA PARA ILUMINAR O LAGO (LAMPADA DE VAPOR DE MERCURIO)

OBS: OS REFLETORES PARA ILUMINAÇÃO DA FACHADA DEVERÃO SER FIXADOS NO MEIO FIO DO JARDIM.

PROJETO **PRÓDIAN** consultores técnicos

CLIENTE PREFEITURA MUNICIPAL DE NOVA IGUAÇU

ASSUNTO **BLOCO B e C** URBANISMO  
**PLANTA DE SITUAÇÃO**  
**E LOCAÇÃO**

RESPONSÁVEL *João Carlos de Almeida Sampaio*  
 JOÃO CARLOS DE ALMEIDA SAMPAIO  
 Arquiteto Carteira 022

DESENHO	DATA	ESCALA	CONFERIDO	APROVADO
P.C. FREITAS	23/07/79	1:250		

OBSERVAÇÕES:



U01

PEDRA PORTUGUESA  
BRANCA E PRETA

MEIO FIO PROJETADO

BLOCO "B"

R = 9.59  
AC = 71°48'

R = 12.09

15 VAGAS

3 VAGAS  
7.50

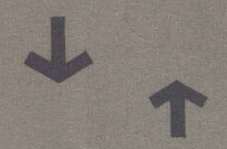
RUA CEL. CARLOS MATOS

14 VAGAS  
35.00

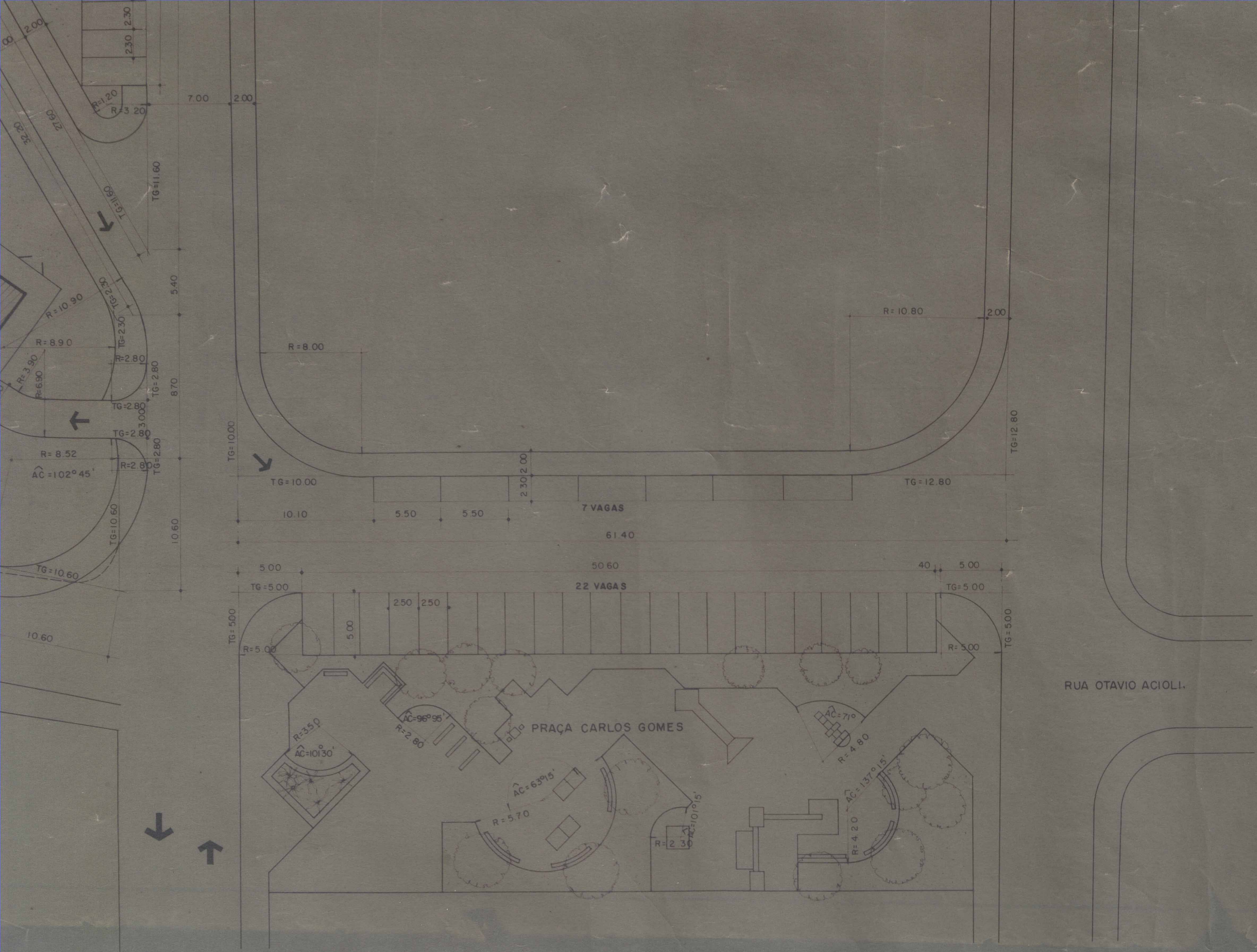
R = 8.52  
AC = 102°45'

MEIO FIO EXISTENTE

SITUAÇÃO  
ESC. 1:250



	2º PAV.	1.412,22	730,16
	TOTAIS	4.236,66 M <sup>2</sup>	1.366,34 M <sup>2</sup>
C	PAV. TIPO	448,70	299,12
	TOTAIS (x13)	5.833,10 M <sup>2</sup>	3.888,56 M <sup>2</sup>
TOTAL GERAL		144.920,06 M <sup>2</sup>	8.570,70 M <sup>2</sup>



CONVENÇÕES

- ⊙ POSTES
- ⊕ MASTROS
- PONTOS DE LUZ PARA REFLETORES
- PONTO DE LUZ SOB A RAMPA PARA ILUMINAR O LAGO (LAMPADA DE VAPOR DE MERCURIO)

OBS: OS REFLETORES PARA ILUMINAÇÃO DA FACHADA DEVERÃO SER FIXADOS NO MEIO FIO DO JARDIM.

PROJETO <b>PRÓDIAN</b> consultores técnicos				
CLIENTE PREFEITURA MUNICIPAL DE NOVA IGUAÇU				
ASSUNTO BLOCO B e C PLANTA DE SITUAÇÃO E LOCAÇÃO			URBANISMO	
RESPONSÁVEL <i>João Carlos de Almeida Sampaio</i> JOÃO CARLOS DE ALMEIDA SAMPAIO Arquiteto Carteira CREA 111.141/01-1				
DESENHO	DATA	ESCALA	CONFERIDO	APROVADO
PC FREITAS	23 / 07 / 79	1 : 250		
OBSERVAÇÕES:				



U01



ACERVO DIGITALIZADO



**CEDIM**  
CENTRO DE DOCUMENTAÇÃO E IMAGEM  
INSTITUTO MULTIDISCIPLINAR - UFRRJ



ARQUIVO DE PLANTAS