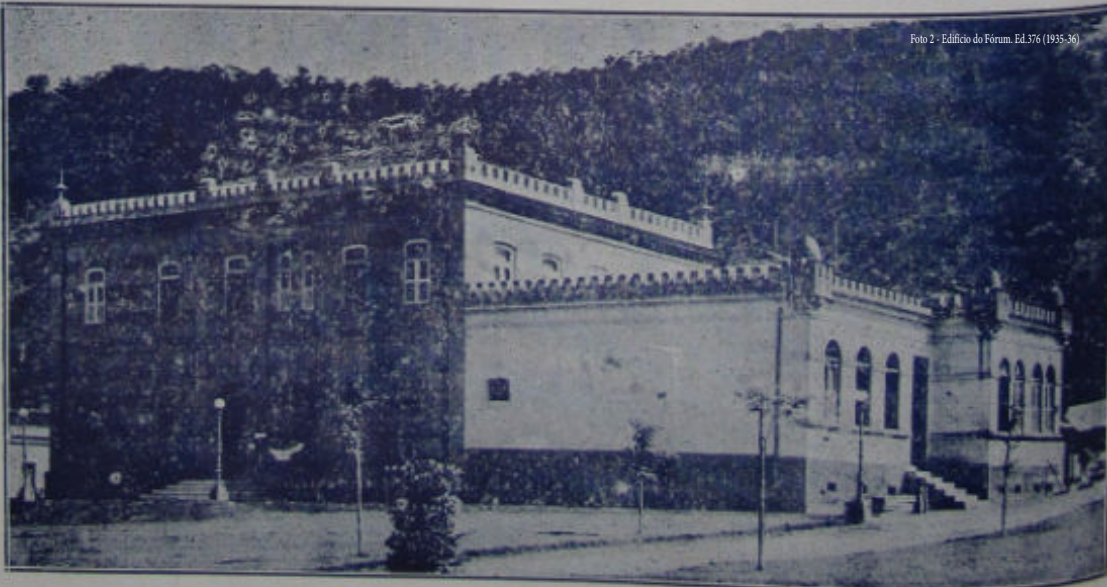


<b>FICHA DE META DADOS – CEDIM 2018/1</b>	
<b>Nome da Pasta</b>	Álbum de Imóveis.
<b>Autor/Instituição</b>	Jornal <i>A Crítica</i> .
<b>Número de Documentos</b>	7
<b>Quantidade e tipo de documentação</b>	Fotografias.
<b>Dia/ Mês/Ano</b>	1929 a 1936.
<b>Formato</b>	7 PDF's.
<b>Resumo</b>	A coleção reúne fotografias de imóveis do município de Nova Iguaçu e seus distritos publicadas no Jornal <i>A Crítica</i> , entre os anos de 1929 e 1936. Os edifícios e construções retratados nessas imagens sediaram os principais eventos da região e funcionaram também como delegacias de polícia, cartórios, fóruns, igrejas, escolas, associações, hospitais principais, etc.
<b>Palavras-Chave</b>	Imóveis, Nova Iguaçu.
<b>Notas explicativas</b>	As fotografias encontram-se em bom estado, estando a maioria em preto e branco, e também na tonalidade sépia. Todas as imagens possuem legendas com as seguintes informações: número da foto, nome da construção iguaçuana, número da edição do jornal e o ano de publicação.



Foto 1 - Bela arquitetura. Ed.376 (1935-36)



Edifício do Fórum, onde funcionam, também, diversos Cartórios e Delegacia de Polícia, situado na Praça João Pessoa



Foto 3 - Edifício do Hospital de Iguacu. Ed.376 (1935-36)

O magestoso edifício do Hospital de  
Iguassú

FACHADA PRINCIPAL.

ESCALA DE 1:50

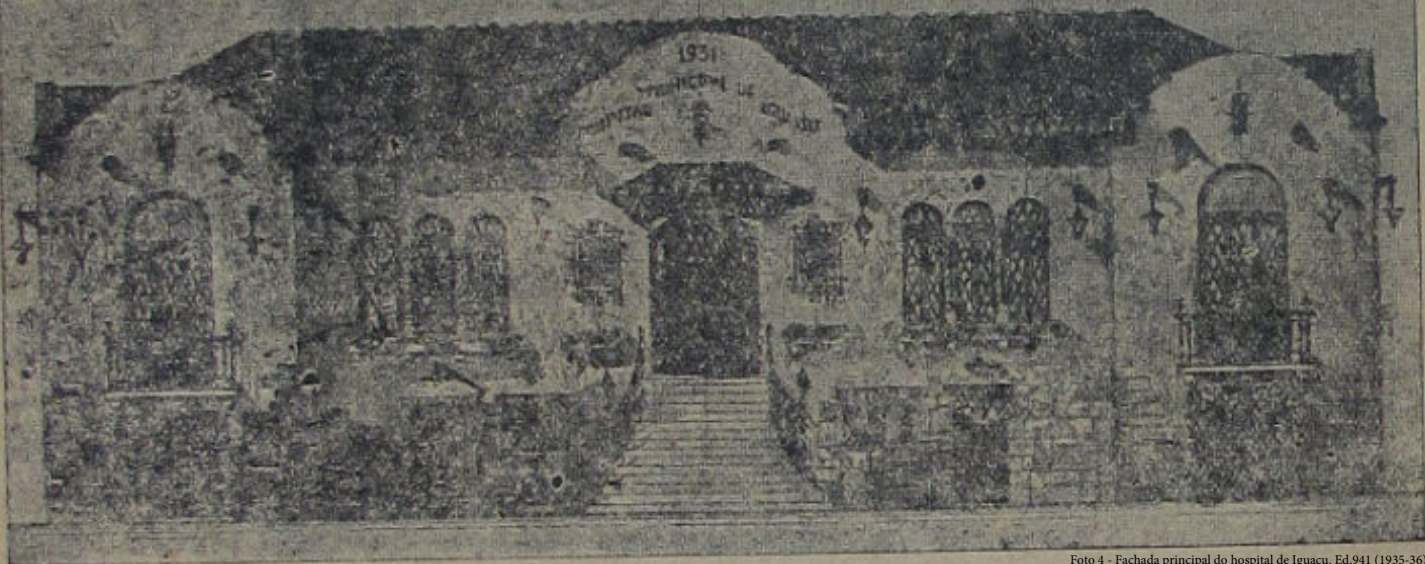


Foto 4 - Fachada principal do hospital de Iguaçú. Ed.941 (1935-36)

Fachada principal do Hospital de Iguassú



Foto 5 - Matriz Igreja de Santo Antônio. Ed.23 (1929-30)

A NOSSA MATRIZ



Foto 6 - O pavilhão de Iguaçú. Ed.376 (1935-36)

O Pavilhão de Iguassú, na Feira de Amostras de Nitheroy, vendo-se entre os presentes, o Interventor Estadual e o Prefeito deste Município



**Difinitivamente os ULTIMOS 4 DIAS**

**do PARQUE DE DIVERSÕES NORTE AMERICANO**  
 Installado na Avenida Nilo Peçanha — NOVA IGUASSU

**HOJE E TODOS OS DIAS UTEIS-HOJE**

**Franca - entrada no Parque - Franca - Excepto Domingo**

**APROVEITEM OS ULTIMOS 4 DIAS — APROVEITEM**

**PREÇOS POPULARES**

**Roda Gigante — Adultos e Crianças 1\$000**

**O Carrossel — Adultos 1\$000 - Crianças 500**

**OS BALANÇOS VENEZIANOS - Adultos e Crianças 500**

**A CIDADE ENCANTADA**

A mais formosa exhibição mundial movimentada

**PREÇOS: ADULTOS 1\$000 — CRIANÇAS 500**

**DOMINGO. DESPEDIDA DO PARQUE - TODOS ao Parque-HOJE**

Foto 7 - Parque de diversões norte-americano. Ed.765 (1931-32)



