

FICHA DE META DADOS – CEDIM 2018/1	
Nome da Pasta	Álbum de Fotos Coletivas.
Autor/Instituição	Jornal <i>Correio da Lavoura</i> .
Número de Documentos	70
Quantidade e tipo de documentação	Fotografias.
Dia/ Mês/Ano	1950-59.
Formato	70 PDF's.
Resumo	A coleção reúne fotografias de personagens da história iguaçuana publicadas no Jornal <i>Correio da Lavoura</i> , entre os anos de 1950 e 1959. As mulheres e homens contidos nessas imagens pertencem aos principais grupos e estiveram nas importantes solenidades sediadas no município.
Palavras-Chave	Personalidades, Nova Iguaçu.
Notas explicativas	As fotografias encontram-se em bom estado, estando a maioria em preto e branco, e também na tonalidade sépia. Todas as imagens possuem legendas com as seguintes informações: número da foto, nome das personalidades e solenidades iguaçuanas, número da edição do jornal e o ano de publicação.



Foto 1 - A academia profissional Santo Antônio. Entrega dos diplomas. Ed.1842 (1952-54)



Foto 2 - A L.B.A, construção de posto de Puericultura. Ed.2111 (1957-58)



Foto 3 - A mesa que presidiu a sessão de instalação da Câmara Municipal de Nova Iguassú. Ed.2209 (1959-60)



Foto 4 - A prática do Judô (antigo Jiu-Jitsu). Ed.2163 (1958-59)



Foto 5 - Alunos do Colegio Leopoldo no campo de esportes.Ed.1916 (1952-54)

Foto 6 - Após a solenidade realizada no salão do tribunal do Jure do Fórum Itabaina. Ed.2027 (1954-56)





Foto 7 - As valorosas moças do IBC, campeãs de 1957. Ed.2107 (1957-58)

Foto 8 - Aspecto da inauguração da nova Imperial. Ed.1918 (1952-1954)



Foto 9 - Aspecto da solenidade de posse de Luiz Martins de Azeredo na AIL. Ed.2205 (1959-60)



Foto 10 - Aspecto do grande churrasco na inauguração da Usina. Ed.1839 (1952-54)





Foto 11 - Baile da Primavera do E.C. Iguassú. Ed.1855 (1952-54)



Foto 12 - Diretores da firma brindam a inauguração da Chevrolet. Ed.1984 (1954-56)

Foto 13 - Campanha de Educação no Posto de Subsistência de Tinguá. Ed.1733 (1950-51)





Foto 14 - Cerimônia de grau em Educação Física da sta. Ieda Moura. Ed.1932 (1954-56)



Foto 15 - Cerimônia presidida pelo Catedral D. Jaime. Ed.1942 (1954-56)



Foto 16 - Classificada a seleção Iguassuana de Futebol Amador. Ed.2119 (1957-58)



Foto 17 - Concurso Sinfonia Amazônica, escritório da Cine Sol. Ed.1900 (1952-54)



Foto 18 - Coquetel aos membros da Junta. Ed.2191 (1958-59)

Foto 19 - Coroação da Rainha da A. A. Carmary. Ed.1954 (1954-56)



Foto 20 - Paulista e Fluminense de mãos dadas com as indústrias. Ed.1831 (1950-51)







Foto 22 - Doação à prefeitura: uma escola pela Santa Casa da Misericórdia. Ed.2231 (1959-60)



Foto 23 - E. C. Miguel Couto, campeão de futebol. Ed.2112 (1957-58)

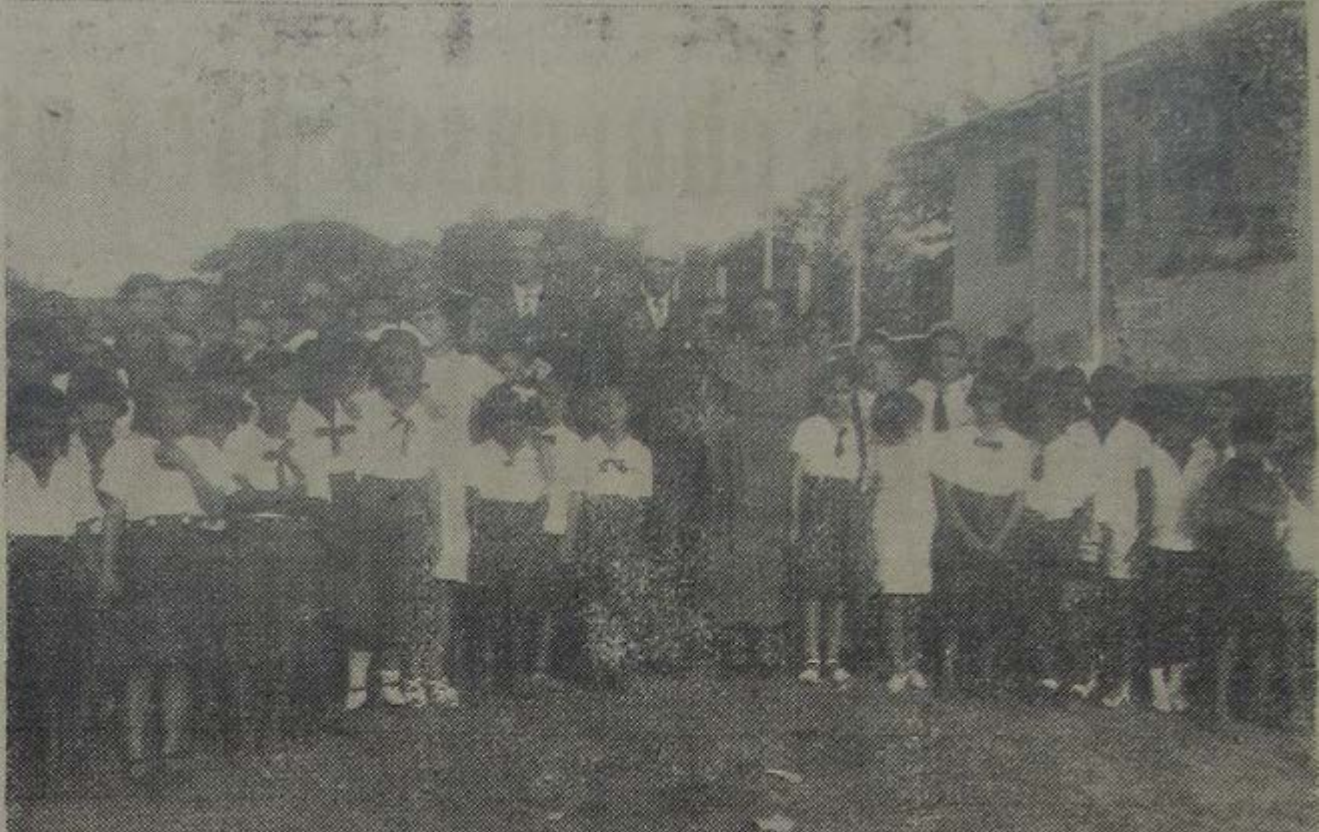


Foto 24 - Ecos da inauguração da Escola Aline Couto. Ed.1738 (1950-51)

Foto 25 - Ecos da inauguração da Filial da Remington. Ed.2165 (1958-59)



Foto 26 - Ecos da parada escolar do dia 7 de Setembro. Ed.1853 (1952-54)



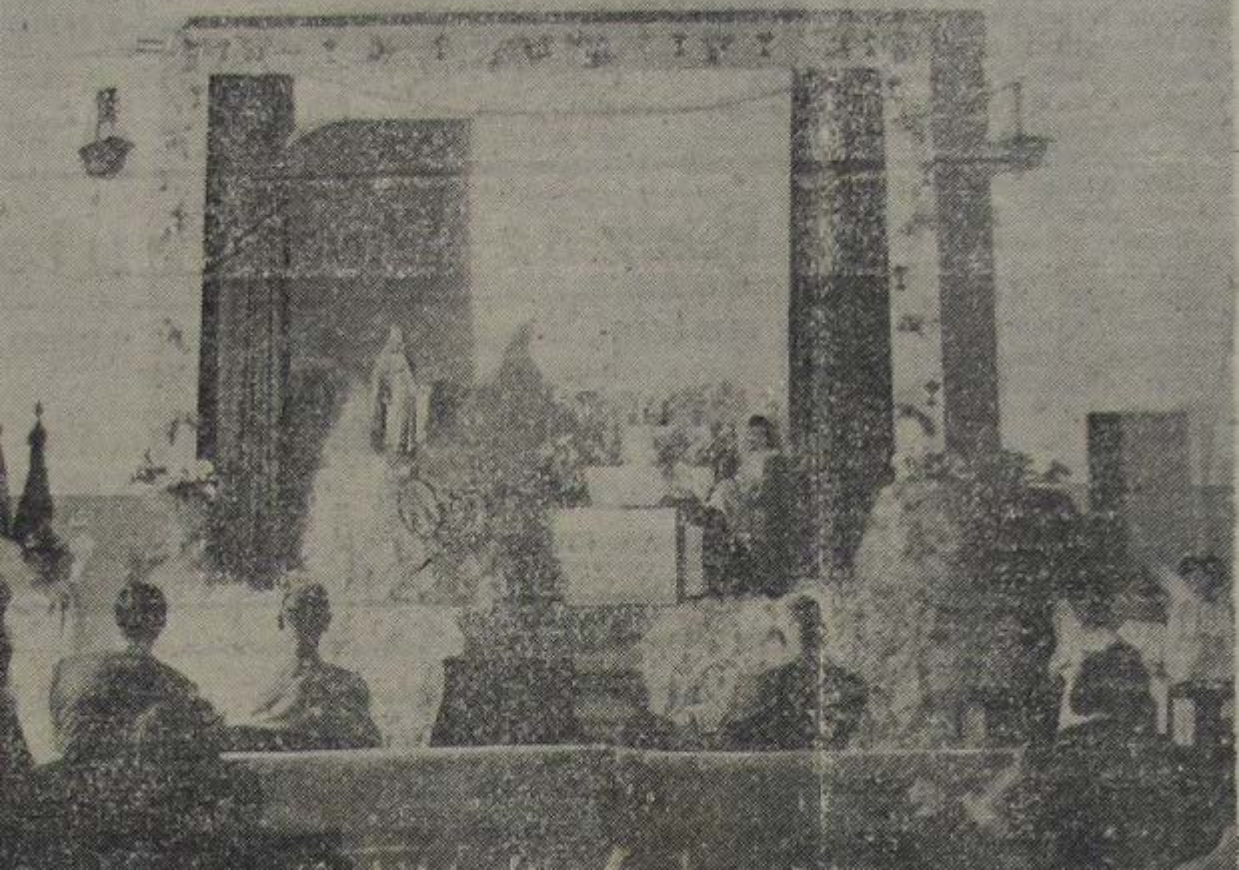
Foto 27 - Ecos da Posse da JDD. Ed.2140 (1957-58)



Foto 28 - Ecos da semana da Pátria. Ed.1749 (1950-51)



Foto 29 - Encerramento do mês, dedicando a virgem Santissima. Ed.1844 (1952-54)



ENGLISH



Foto 30 - Entrega do álbum aos educadores (foto ONU). Ed.1768 (1950-51)

Foto 31 - Entrega solene dos diplomas da primeira turma datilógrafos. Ed.1999 (1954-56)







Foto 33 - Formatura das primeiras professoras do Colégio Santo Antônio. Ed.1920 (1952-54)

Foto 34 - Formatura dos alunos do Ginasio Iguassuano. Ed.2023 (1954-56)

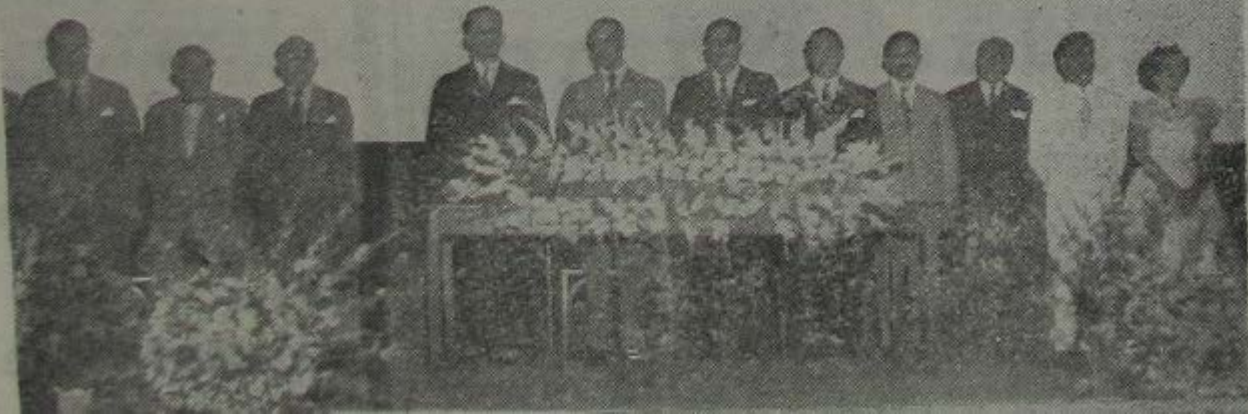


Foto 35 - Grupo Escolar Rangel Pestana; dedicação à virgem santíssima. Ed.1844 (1952-54)



Foto 36 - Homenagem ao Anélio Latini Filho. Ed.1901 (1952-54)





Foto 37 - Homenagem pelo aniversário do Sr. José Maria Teixeira. Ed.1766 (1950-51)



Foto 38 - I Congresso Brasileiro de Municípios, em Quitandinha. Ed.1728 (1950-51)

Foto 39 - Inauguração da loja Chevrolet de Nova Iguassú. Ed.1984 (1954-56)







Foto 41 - Intercambio Mundial de semillas e Plantas. Ed.1737 (1950-51)



Foto 42 - Luta na ONU pelos direitos da mulher. Ed.1741 (1950-51)



Foto 43 - Magnífica vitória do basquete Iguassuano. Ed.1748 (1950-51)

Foto 44 - Maquinária moderna permite o aumento da produção agrícola. Ed.1774 (1950-51)





Foto 45 - Maria da Conceição Baesso, primeira aluna do Colégio Leopoldo, ganha um prêmio da escola. Ed.2002 (1954-56)



N. Beloussov
Roads - Russia
Ethiopia

Foto 46 - Membros de um grupo de 150 refugiados na Alemanha. Ed.1751 (1950-51)



Foto 47 - Novas unidades elétricas para Central do Brasil. Assinatura do Contrato. Ed.1932 (1954-56)



Foto 48 - Novo projeto da lei Agrária. Ed.1845 (1952-54)



Foto 49 - Novos datilógrafos do Ginásio Iguassuano. Ed.1999 (1954-56)

Foto 50 -Novos representantes do Conselho de Segurança. Ed.1773 (1950-51)





Foto 51 - O Centro Mundial da Gripe. Ed.1771 (1950-51)

Foto 52 - O Conselho de Segurança discute o caso da Coréia. Ed.1747 (1950-51)









Foto 55 - Parte da grande multidão que assistiu a consagração popular em Belford Roxo. Ed.2164 (1958-59)

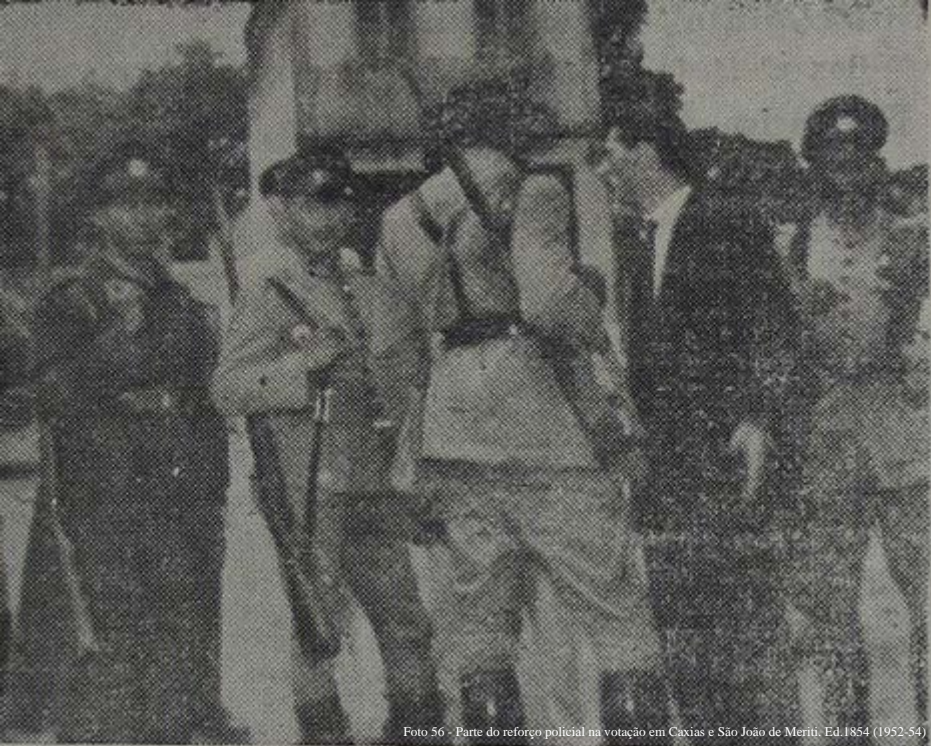


Foto 56 - Parte do reforço policial na votação em Caxias e São João de Meriti. Ed.1854 (1952-54)

Foto 57 - Posse solene na Arcádia Iguassuana de Letras. Ed.2205 (1959-60)





Festival Fluminense de Facilidades





Foto 60 - Professoras de Educação Física no gramado do Hotel Quitandinha. Ed.1832 (1954-56)





Foto 62 - Rainha da Primavera Teresa Ramos no centro e as princesas Luiza Ferraz e Irahy Coelho. Ed.1908 (1952-54)

Foto 63 - Reflexo de uma campanha politica sincera e honesta. Ed.2167 (1958-59)





Foto 64 - Representante de trabalhos reunem-se em Genebra. Ed.1742 (1950-51)



Foto 65 - Salão do Clube Ginástico Português, Ed.1766 (1950-51)



Foto 66 - Solenidade de formaturas no Colegio Leopoldo. Ed.2146 (1957-58)



Foto 67 - Sra. Zélia Baroni colocando fita em Terezinha Amaral, Srta Simpatia. Ed.1854 (1952-54)



Foto 68 - V Jogos infantis do Jornal dos Esportes. Ed.1995 (1954-56)

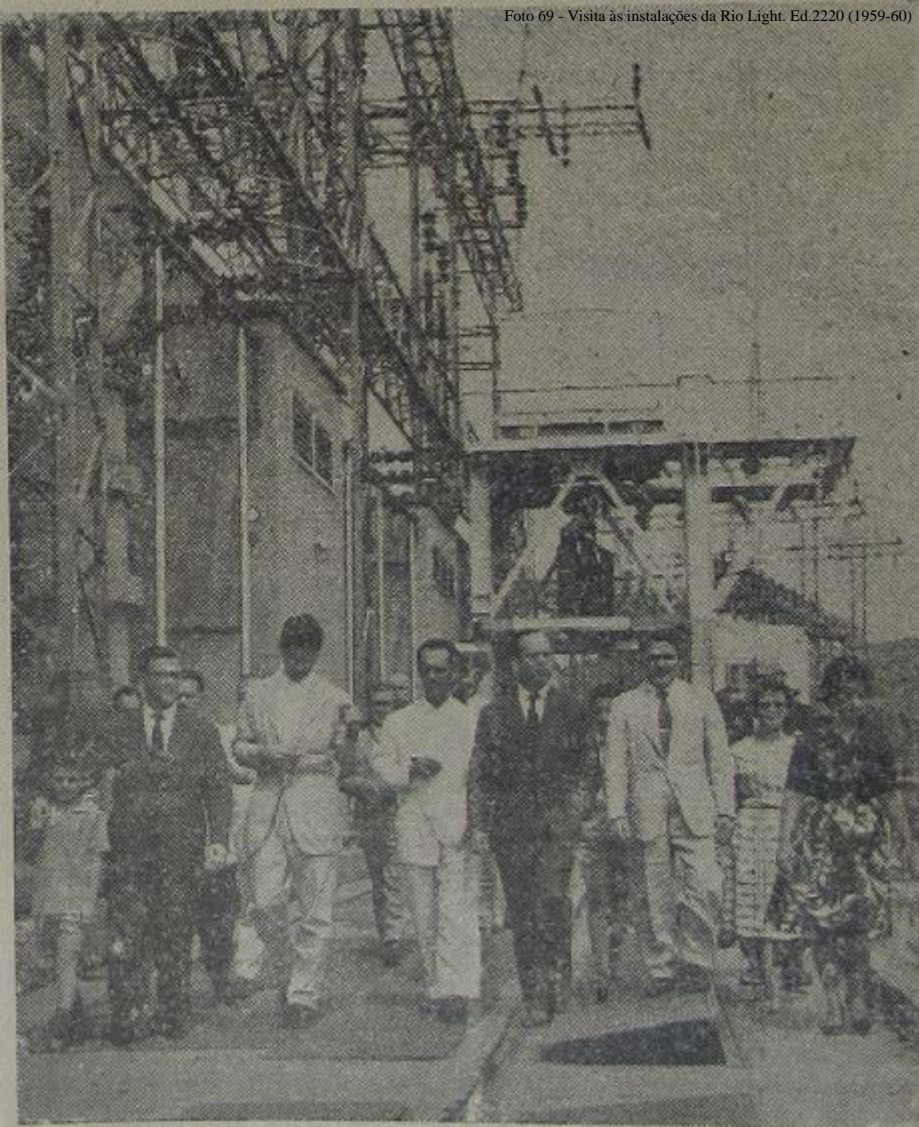




Foto 70 - Visita do prefeito Ary Schiavo às obras da estação rodoviária. Ed.1986 (1954-56)



CEDIM
CENTRO DE DOCUMENTAÇÃO E IMAGEM
INSTITUTO MULTIDISCIPLINAR - UFRRJ