

# A CRITICA

JORNAL DA mocidade IGUASSUANA

Director-Proprietario: AVELINO DE AZEREDO

RED. E OFFICINAS:  
R. Bernardino Mello 433

ASSIGNATURAS:  
Mez . . . . . \$1000  
Num. avulso . . . \$200

ANO VIII NOVA IGUASSU

Domingo, 17 de Novembro de 1935

E. DO RIO

Num 387

## Epitafio para os sonhos da vida

Por JOÃO GUIMARÃES

### A ilusão

Como um sol de veludo que se diluísse em ternura, a penumbra da tarde envolveu o meu coração num serrallho de evocações. Uma favorita, só uma favorita impressiona esse alucinado sultão que é a minha alma.  
E' a melancolia...

Qual um beijo de paixão que me semeasse na boca palavras de voluptua, o perfume rubro, que as ondas esculpem na areia, fala aos meus ouvidos com uma voz de aminho e de arrependimento.  
E' a melancolia...

Iguais a um bosque de harmonias, os meus sentidos percebem arvores que cantam, galhos que dialogam, ninhos que sussurram; tudo com tal suavidade que escuto folhas tombando no compasso das minhas ilusões...  
E' a melancolia...

Sim, é a melancolia...  
Vejo, no azul do céu, a côr da mentira; encontro na apoteôse da primavera a aurora do inferno — e, na claridade, a luz dos cirios...  
Sim, é a melancolia...

Quando longe de mim, mulher que adoro — um pouco de inquietação lenta alegrar-me: segredos que virás em breve. Sorrio. Sorrio com saudade. E que és tu, saudade?  
A festiva melancolia do amor...

### ... E a realidade

Dize, Felicidade: por que és a mentira da vida, se te desejam para a verdade do sonho? Estranho destino sempre a teu deusa da fé... e a zona da descrença!  
De que te vale o corpo ima-

## Novo Governo do E. do Rio

### "O coração acima do cérebro"

Com a nova eleição do almirante Protogenes Guimarães para governador deste estado fica integrado o governo constitucional da terra fluminense.

Desde o dia 12 do corrente, em virtude do resultado da eleição realizada na Assembléa Constituinte e immediata posse, está o Estado do Rio de Janeiro sob o governo do almirante Protogenes Guimarães, novo chefe de governo, ao assumir as atribuições de tão espinhoso cargo, tanto mais espinhoso por ter sido o desfecho de um ruído e já famoso caso politico, teve occasião de pronunciar palavras de concordia e paz, prometendo governar sem resentimentos, sem odios ou sem paixões, declarando textualmente que governara com o coração acima do cérebro, afim de congratuar a familia fluminense, intelizmente tão dividida por lamentaveis e incompreensiveis dissídios.

Oxalá, assim aconteça.

### INDISCREÇÕES...

Eu vi o Almeida outro dia  
Uma cachoeira mirando...  
Pensativo, elle dizia:  
Quanta agua desperdiçanda!...

F.

culado? A tua alma é um abismo...

Aos que te buscam, Felicidade, oferece o lábio dulçuroso: é a quimera.

Colem o beijo teu: é o sarcasmo. Porque esse contacto parece uma corola doida, em cujas bordas escuchoasse o veneno sutil...

Para os simples, Amor é o teu nome.

Chamas-te Gloria, para os torturados.

E és apenas, Felicidade! um colar de pérolas num estojo que não sabemos abrir...

## MENTIRA

### IGUASSUANA

(O Oberland noticiou a saída, para hoje, de um jornal com determinado nome)

Allô! Allô! E' o Avelino? Ouve, titio, não me foi possível fazer sahir o jornal em 17, circulará em 24 com o nome de "Gazeta de Iguassú" e...

— Oberland, acho melhor não noticiar cousa alguma.

Já recebi até esta quadrinha:

Nasce já, nasce depois,  
Briga Pedro com Carlota,  
Surge o que não se suppoz  
A creança nasce morta.

FIFO

### O NOVO

## Metrotone 53

é um receptor de ondas curtas e longas, ao alcance de todas as bolsas.

PEDIDOS A

## Eugenio Beauvallet

R. Rita Gonçalves, 99  
NOVA IGUASSU'

Attende a concertos de qualquer radio

## Conversa de

### hotequim

— E' verdade que o Almirante disse que vai governar com o coração acima do cérebro?

— E'. Não leste os jornaes?  
Não ouviste os radios?...

— Li e ouvi. Mas, custo a acreditar porque o mais comum é ser escolhida outra visceras em vez do coração.

— !?...  
— Sim; geralmente os governantes escolhem o estomago.

G. G.

## MODOS DE VER

### Um pesadelo

— Tive, esta noite, um sonho terrível, meu amigo. Só o recordar-me delle me causa pavor. Penso que estive esta noite lá pelo Inferno...

Imagine você que eu me vi num lugar escuro, enfumaçado, abafadissimo. E, obrigado a movimentar-me incessantemente, eu parecia um elevador: sentava e levantava, ininterruptamente, sem um descanço!!!

O calor era insuportavel. Na Ethiopia, talvez não seja tão quente... O termometro marcaria 380.!!! E eu suava em bicas.

Como si todo esse martirio não bastasse, fui atacado por uma legião de insectos — conhecidos la pelo nome significativo de *pullex irritans* — que me deixaram o corpo todo empolado, como si eu soffresse de brotoeja... Oh! meu amigo, você não pode avaliar meu soffrimento!

Esperem... Era mesmo o Inferno... Até os gritos pungentes das almas penadas eu ouvi, nitidamente!

— Deram-lhe lugar para sentar?

— Uma pedra, meu amigo. Mas não me deixaram socegar...

— Fazia muito calor?

— Horrivel!

— Havia *pullex irritans*?

— Aos milhões! E famintas!!

— Obrigaram-no a levantar-se, apertaram-no, pisaram-no?

— Desapiedadamente.

— Ouvi gritos ensurdecidos e incompreensiveis, assobios estridentes, gargalhadas estertorantes?

— Isso mesmo... Só não vi o Diabo... Que pena: ir ao Inferno e não ver Satanaz!

— Mas você não esteve no Inferno... Você sonhou, apenas, com o C. V...

JEAN DES RUES

## NA BERLINDA

Já vi um touro voar  
E a pulga matar um cão;  
Vi Zé-Maria berrar,  
Abraçado ao violão.

SOGRA

## Flechadas

### o momento politico

Cupido recebeu a seguinte carta:

Prezado Cupido

Recebemos sua colaboração (que ingratos, nem um adjectivo de estímulo!) e vimos lhe pedir mil desculpas (para que tantas? contento me com uma.) por não podermos publicá-la.

Você ha de concordar — o momento não é propicio, nem está pr'a brincadeiras. Seu ultimo trabalho, fóra dos habitos, está vasado numa linguagem estranha e cabalística. Suas flechas, fóra da regra, estão demasiadamente envenenadas. Não queremos, por isso, ao dar publicidade ao mesmo, ser accusados e apontados como fomentadores de desordens. (Muito obrigado, pela parte que me toca).

Nosso jornalzinho, pacato e calmo como é, não aprecia e não gosta de barulho.

Não leve a mal. Continúe a nos estimar e nos enviar seus trabalhos. Só não publicamos este a que nos referimos, porque desejamos colaborar com o novo governo, na medida de nossas forças, para o congraçamento da família iguassuana. (Quem disse que Cupido deseja outra consa?).

Precisamos de paz! muita paz, mesmo! para o progresso de nossa terra!

Por falar em terra, estamos aterrados com os boatos correntes... (Não ha motivo, meus amigos, o E. do Rio está "amarado". O homem do "leme" não é "do mar? Do mar ou domador? como queiram.)

Assig. A direcção.

Eis a razão por que Cupido não apparece, hoje, neste local, e, por que os leitores são privados da leitura de um sensucional trabalho a respeito do momento politico.

### Trovas

(Os vendedores da feira reclamam contra a concorrência dos vendedores de fóra).

A vida é mesmo uma luta,  
Aqui e no mundo inteiro.  
É certo é, na disputa,  
Vencer sempre o forasteiro.

CUPIDO



Camisas,  
Pyjamas,  
Gravatas,

não compreim  
sem ver os pre-  
ços da

Casa IMPERIAL  
Rua Marechal  
Floriano, 392

## Perguntas na hora H

Porque o Alcides ficou doente ao receber a resposta da carta em que pedira a pequena em casamento?

Longe da vista, longe do coração!

Porque o "risenho" R. e sua pequena disputam lugares no Cine Verde?

Em qualquer lugar se vêm as fitas!

Porque não fazem um rateio para construção de uma nova Estação e um grupo Escolar?

Fossem essas obras da alçada da directoria do S. C. Iguassú...

Porque são agraciados com AGUA os moradores da parte alta da cidade?

...se a União vencesse... eu iria morar na Estrada Plinio Casado...

O que foi que Plinio Salgado conseguiu que nenhum politico brasileiro conseguiu?

Dizem que os votos encalam os chefes politicos... mas os integralistas pagam para usar a camisa verde...

"Quem foram que disseram que Iguassú tem poesia"?

Ha dois annos atraz falavam em calçar ruas...

K. D. T.

### Atropelada por um auto-caminhão

Ante-hontem, pela manhã, foi atropelada por um auto-caminhão, á rua Marechal Floriano, em frente á sede do S. C. Iguassú, uma filhinha do sr. J. Almeida, proprietario da Leteria Fortaleza.

A menina, que soffreu diversos ferimentos pelo corpo, achase em tratamento em casa de seus paes.

### Casinha moderna

Vende-se uma casinha moderna, no Rio da Prata, Campo Grande, D. Federal, ou permuta-se a citada propriedade por um terreno localizado nesta cidade.

O terreno da casa no Rio da Prata, está todo plantado de arvóres frutíferas. Para melhores informações, os interessados deverão procurar o sr. Antonio Nardelli, a rua Marechal Floriano, 344, nesta cidade.

### Cine Verde

HOJE

HOJE

SANTA FÉ

## "A Crítica" Social

### DATAS ÍNTIMAS

Os que fizeram annos este mez:

- 2, senhorinha Joaquina Bertozzi;

- 6, menino Alberto, filho do sr. Carmine Catapani;

- 13, jovem José Baroni, socio da firma exportadora desta praça, Baroni & Filho;

- 14, jovem Manoel Martins de Azeredo, irmão do nosso director, e figura sympathica da sociedade iguassuana;

- 16, senhorinha Lilia Cardoso Mendes.

- Hoje, a senhorinha Nicolina Costa festeja seu anniversario natalicio.

### Senhorinha Dilcêa Torres

Fez annos, no dia 6 do corrente, a gentil senhorinha Dilcêa Torres, filha do pharmaceutico Francisco Torres, proprietario da Pharmacia Central, em Nilopolis, e da professora Venina Torres, directora do Grupo Escolar Rangel Pestana, desta cidade.

A gentilissima e prendada senhorinha Dilcêa Torres, 1<sup>o</sup> anno da Faculdade de Medicina do Rio de Janeiro, recebeu, quando nesse dia, as felicitações de todos os collegas e admiradores. Uma homenagem justa á sua intelligencia e gentileza.

### GREMIO LITERARIO SPORTIVO

Realizou se, ante hontem, dia 15, no campo do S. C. Iguassú, um grandioso festival sportivo, promovido pelo Gremio Literario Sportivo, recentemente creado entre os escolares de nossa cidade.

Foi um espectáculo interessante, ao qual não faltou uma assistencia numerosa e entusiastica, que applaudiu e estimulou tão feliz iniciativa.

As provas foram muito disputadas e bem dirigidas pelas organizadoras da bella demonstração.

## Não recolhe o lixo!

### Um appello ao sr. Prefeito

Innumeros moradores da rua Luiz de Lima, nesta cidade, revelando-se intransigentes defensores da conservação hygienica da bella Nova Iguassú, fazem, por nosso intermedio, um justo appello ao sr. Prefeito para que mande o cominhão de limpeza publica passar pela ferida rua, e recolher o lixo accumulado.

Situada num local, onde a moto bastante progresso relativo a construações, é facil de calcular o aspecto lamentavel da via publica, sem o auxilio desse vehiculo.

Tem a palavra o illustre Governador da cidade.

### S. C. Iguassú

#### Resoluções

A directoria do S. C. Iguassú, pela maioria de seus membros, em reunião de 13 do corrente, resolveu o seguinte:

1<sup>o</sup>— Approvar a acta da sessão anterior.

2<sup>o</sup>— Officiar aos socios patronos, dando-lhes sciencia de que deverão quitar-se até o dia 30 deste mez, para assim evitar illegibilidade para o Poder Legislativo (Conselho Deliberativo), cuja eleição concorrera essa classe.

3<sup>o</sup>— Incluir no quadro social como contribuinte, Antonio Phonsi.

4<sup>o</sup>— Agradecer aos srs. Jorge Murad e Luiz Barbosa a visita que fizeram a este Club e convidal-os para tomarem parte na festa da Phalange, que deverá se realizar no dia 24 do corrente.

5<sup>o</sup>— Remetter a Comissão Fiscal, para os devidos effeitos, os balancetes allusivos aos mezes de maio e junho do corrente anno.

Secretaria, 13 de novembro de 1935.

Asdrubal Braga — 1<sup>o</sup> Secretario  
O AMIGO JÁ PAGOU A SUA ASSIGNATURA

### Dr. Monte-Mór Filho

CLINICA GERAL — CRIANÇAS — PARTOS

Diariamente: 9 ás 11—1 ás 3

UNICO CONSULTORIO:  
Rua Marechal Floriano, 13  
1<sup>o</sup> andar

RESIDENCIA:  
Rua Sebastião de Lacerda, 71  
K 11

ATTENDE A QUALQUER HORA

## Café e Bilhares Elite

Especialidade em bebidas finas, nacionais e estrangeiras, recebidas directamente das melhores casas importadoras.

VIUVA AGOSTINHO  
V. DE CARVALHO

Rua Marechal Floriano, 160  
Esq. da Praça M. Seabra  
NOVA IGUASSU'

## Cutelaria Aurea



Amolam-se thesou-  
ras, navalhas, ma-  
chinas, bisturis, ali-  
cates de unhas e  
toda e qualquer  
ferramenta. Con-  
certam-se machi-  
nas de escrever e  
costura, nickela e

oxida qualquer peça. Variado  
sortimento de navalhas, the-  
souras, machinas, alicates de  
unhas, facas e outros artigos.

TRABALHO GARANTIDO

JOSÉ MARANDOLA

Rua M. Floriano Peixoto, 47  
Nova Iguassú-E. do Rio

## Escritorio de Contabilidade

DIRECÇÃO TECHNICA DO

Tte. Oberland F. Farrulla  
CONTADOR

Escripções commerciaes e fiscaes.  
Balancos, pericias, defesas de  
autos. Contractos, distractos, es-  
cripções, pagamentos de impos-  
tos, cobranças amigaveis e ju-  
diciaes.

RUA BERNARDINO MELLO, 369  
NOVA IGUASSU'—E. DO RIO

## Curso Especial de Prepa- ratorios

(Para maiores de 18  
anos)

Exames de admissão ao 4º  
Ano Ginasial

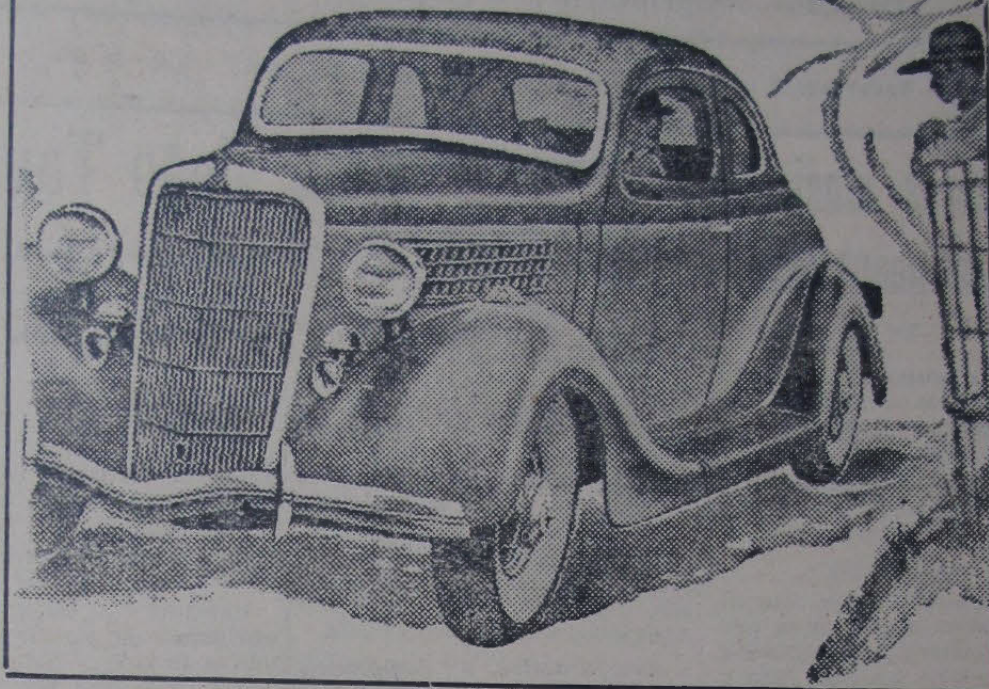
Aulas noturnas, das 19  
às 22 horas

No GINASIO LEOPOLDO

Dão-se, na Secretaria, infor-  
mações e prospéctos.

NOVA IGUASSU'  
E. DO RIO

“Me diga uma coisa:”



## ...ANDARAM CONCERTANDO ESTA ESTRADA?

Quem guia o Ford V-8 1935 tem impressão de que todas as estradas melhoraram. Foram-se os solavancos e mergulhos. O carro desliza, subtil, e seus passageiros, ainda os do assento trazei o, viajam com o mesmo conforto sem igual...

A nova marcha-com-apoio-central, exclusiva do Ford 1935, que permite a suspensão dos assentos entre as molas, aliada ás almofadas e molas mais macias, responde pelo conforto incomparavel do novo Ford V-8.

Ford é o carro do anno. E' mais confortavel. E' possante e veloz. Sua carro-  
seria toda de aço e os Vidros de Segurança protegem, com os freios rapidissimos,  
a vida de seus passajiros. A economia de seu motor é proclamada por 1.600.000  
proprietarios de Fords V-8 que sulcam as estradas da Terra. Verifique pessoalmente.  
Peça nos, sem compromisso, uma demonstração. Com o carro. Na estrada.  
Qualquer estrada mehora sob o novo Ford V-8.

Agentes Ford nesta cidade:

**G. ARGENTA & IRMÃO, LIMITADA**

## Quereis ter saude e vigor?

Ides a qualquer hora do dia to-  
mar o saboroso leite congelado na

Café e Leiteria  
Portaleza  
e entreposto de leite

Manteiga especial, 250 gs. 1\$600

A' RUA MARECHAL  
F. PEIXOTO, 9

J. ALMEIDA - NOVA IGUASSU'

## Casa Lealdade

(Antiga Casa Moura Sá)

Liquidos e comestiveis finos.

Louças e ferragens

Massas de semolla

“Tracema”

Antonio Nardelli

R. MARECHAL FLORIANO, 352  
NOVA IGUASSU' - E. do Rio

## Casa São Jorge

Fazendas, Armarinho,  
Sedas por preços da Fa-  
brica. Roupas Feitas  
Preços sem competidores

ELIAS JOSE'

Rua Marechal Floriano, 390  
NOVA IGUASSU'

Trabalhos typographicos

Nas officinas deste jornal

© amigo já pagou a  
sua assignatura?

# A CRITICA

Director Proprietario: AVELINO DE AZEREDO

Anno VIII

Nova Iguaçu

DOMINGO, 17 DE NOVEMBRO DE 1935

E. do Rio

N. 387

## Palestras musicas para neophytos

VII

Maneira pratica de se conhecer promptamente os intervallos pela contagem dos semitons.

Regra: Partindo de uma nota qualquer (tecla branca ou preta do piano) contando os semitons obtem-se o desejado intervallo.

### Abreviaturas

s.t. (semitom); s.dim. (subdiminuto); dim. (diminuto); m. (menor); M. (maior); j. (justo); augm. (aumentado); s.augm. (super-aumentado).

- 1 s.t. — 1ª. augm. e 2ª. m.
- 2 » — 2ª. M. e 3ª. dim.
- 3 » — 2ª. augm. e 3ª. m.
- 4 » — 3ª. M. e 4ª. dim.
- 5 » — 4ª. j. e 5ª. s.dim.
- 6 » — 4ª. augm. e 5ª. dim.
- 7 » — 5ª. j. e 6ª. dim.
- 8 » — 5ª. augm. e 6ª. M.
- 9 » — 5ª. s.augm. e 6ª. M.
- 10 » — 6ª. augm. e 7ª. m.
- 11 » — 6ª. s.augm. e 7ª. M.
- 12 » — 7ª. augm. e 8ª. j.
- 13 » — 8ª. augm. e 9ª. m.
- 14 » — 8ª. s.augm. e 9ª. M.
- 15 » — 9ª. augm.
- 16 » — 9ª. s.augm.

### Enharmonia

Duas notas do mesmo som, mas de nomenclatura diferente, chamam-se «enharmonicas», como p. ex. «do sustenido» e «re bemol», «mi sustenido e fa», «la dobrado bemol» e «sol natural», etc.

Essas notas no «piano, harmonio, órgão, celesta» e instrumentos de sopro, tocam-se com a mesma tecla e com o mesmo dedilhado, ao passo que nos instrumentos de corda ha uma pequena diferença.

A physica tratando da «acustica», (Vide Biot, Poyillet, Scinà), apresenta provas materiaes que o intervallo de «segunda maior» é menor do que o de «segunda menor».

## Jornal Mural

Domingo ultimo, e pela parte da manhã, assistimos a uma interessante solemnidade no collegio do prof. Valle, á rua dr. Getulio Vargas.

Depois da reunião habitual da Sociedade Tobias Barreto, recentemente fundada, e que está sob a esperançosa e intelligente direcção de jovens estudantes, houve a approvação das resoluções da reunião precedente e, em seguida, teve lugar a inauguração solemne do «Jornal Mural», anexo á parte literaria da referida Sociedade, ouvindo-se, então, a palavra de dois alumnos associados e a do prof. Valle.

Esse illustre e competente educador está de parabens pelo successo crescente dos seus alumnos.

Sendo o tom dividido em nove partes, que se chamam «comas», o intervallo de «do» a «do sustenido» tem «cinco» e o de «do» a «re bemol» tem quatro «comas».

A explicação é a seguinte: Um instrumentista de corda tendo que tocar o «do sustenido» que sobe ao «re» sente uma força magnetica que o impelle a «approximar o dedo» o mais que for possivel ao «re»:

do do sust-re  
5 comas

e tendo que executar o «re b. que desce ao do» a mesma força magnetica o obriga a «afastar o dedo» o menos que for possivel do primeiro do.

do rebemol-do  
4 comas

Dahi a diferença dos comas. De resto um instrumentista de sopro tem o mesmo anseio que exprime por meio da pressão maior ou menor dos labios.

LUIGI MARIA SMIDO

(Continúa)

## João Tavares

### Sua despedida da torcida e collegas iguaçuanos

Transferido da Escola de Aviação para a capital paulista, acaba de embarcar com destino á terra bandeirante o nosso estimado amigo João Tavares, tecnico e eficiente pivot do glorioso alvi-negro.

Bastante pezaroso por ser obrigado a se afastar desta cidade, onde fizera innumeradas amizades, elle nos fez interpretes de suas despedidas cordiaes á torcida iguaçuana em geral, assim como aos seus valerosos companheiros de esquadra.

Prof. Valle

Ex-Prof. do COLÉGIO PEDRO II

Prepara para bancos, cursos, ginásios e comércios

LINGUAS (teoria e prática)

TAQUIGRAFIA.

Aulas individuais e em turmas para ambos os sexos

DIURNO E NOTURNO  
PREÇOS MODICOS

Rua dr. Getulio Vargas, 31  
NOVA IGUAÇU

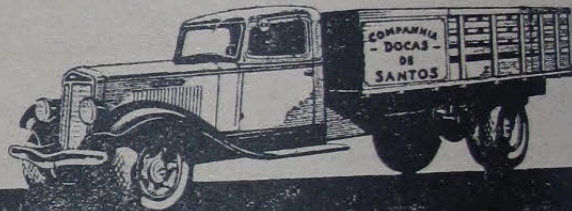
## Senhorita, sua meia rasgou?

Experimente sem perca de tempo a afamada meia SEDAN.

A CASA IMPERIAL

offerece essa afamada marca suas distinctas freguezas.

Rua Marechal Floriano, 392



## EXAMINE OS NOVOS CAMINHÕES INTERNATIONAL

INTERNATIONAL HARVESTER EXPORT COMPANY

Rio de Janeiro INTERNATIONAL São Paulo

## INACREDITAVEL!

Juros insignificantes de 6 o/o a. a. !... -- Entrada minima !... -- Prestações até 24 mezes !... -- Não deposita titulos em Bancos !... -- Todo equipadº com pneus reforçados de 1ª linha !... -- Accetta e dá boa valorisação ao seu carro usado !...

Estas são algumas das vantagens que lhe offerece o International quanto ás condições de venda !... quanto ao material não mais necessario se talar !... está muitissimo conhecido !... e o melhor dentre os melhores !... e agora que é o unico dentre os carros de preço baixo que possui o freio hydraulico tornou-se, no conjunto de freios, o carro de acção mais rapida, de desgaste minimo e... por conseguinte mais economico, tornou-se enfim a ultima palavra em caminhões.

Comprar um International é valorisar o seu dinheiro, é evitar a preocupação de concertos continuos, é adquirir a conveniencia de ter sempre a qualquer momento um carro possante, pronto para o seu serviço.

Peça demonstração, sem compromisso, ao agente autorisado nesta cidade :

OSCAR SOARES  
R. MARECHAL F. PEIXOTO, 266 -- NOVA IGUAÇU -- E. DO RIO

## Dr. Antonio de Luca

CLINICA GERAL—PARTOS

Consultas diarias das 8 ás 11 da manhã e das 4 ás 6 da tarde.

CHAMADOS A QUALQUER HORA

Consultorio: R. Marechal Floriano, 452 - sc b.

Residencia: Av. Santos Dumont, 48—N. Iguaçu