

CORREIO DA LAVOURA

ORGÃO INDEPENDENTE

Director - Proprietario — SILVINO DE AZEREDO

ANNO IV

NOVA IGUASSÚ

QUINTA-FEIRA, 15 DE ABRIL DE 1920

ESTADO DO RIO

N. 161

PELA DEFEZA DO POVO

Informam de Londres que o primeiro tiro da offensiva contra os «profiteurs» foi no dia 7 desfechado na sessão da comissão parlamentar que está procedendo a investigações sobre a situação do custo da vida, quando Sir Auckland Geddes anunciou que o governo promulgará immediatamente uma lei creando tribunales locais, representando operarios e consumidores para fixar multas até mil libras esterlinas contra os «profiteurs» e enviando para a prisão os que forem apanhados em flagrante, onde cumprirão uma pena de seis meses.

Os tribunales terão também poderes para examinar os livros dos suspeitos «profiteurs».

O governo, disse o Sr. Geddes, não pretende caracterisar ou definir esse crime, dependendo do bom senso dos tribunales decidir quaes os lucros razoaveis e os preços moderados.

A Junta Commercial organizará listas de preços moderados, depois de proceder a investigações e inqueritos, acompanhando a produção desde a materia prima até o momento de sua exposição nos armazens a retalhos para a respectiva venda.

Sir Auckland Geddes comunicou também que o governo está estudando uma lei de effeito retroactivo que obrigue os «profiteurs» a desembolsar os seus lucros anteriores. A repentina acção do governo está causando grande satisfação geral.

No East End da cidade de Londres as mulheres estão assaltando e saqueando os carrinhos de entrega de pão, enquanto que no West End os grevistas estão virando os carrinhos conduzidos pelos companheiros, que não pertencem ás uníões, atirando os pães ao chão.

Nos Estados Unidos o assunto preoccupa igualmente a opinião e o Departamento da Justiça já apresentou ao presidente Wilson um projecto para processar todas as pessoas, sociedades ou empresas que elevarem os preços dos generos alimenticios e violarem as leis contra os «trusts» e os regulamentos da administração dos viveres.

Em Portugal o governo

ARRUFOS

Não ha ninguém que dous amantes visse
Que se quizessem como nós queremos;
Mas hoje uma questiuncula tivemos
Por um simples capricho, uma tolice.

— «Acabemos com isto!» — ella me disse,
E eu respondi-lhe assim: — «Pois acabemos!»
E fiz o que se faz em taes extremos:
Tomei o meu chapéo com fanfarrice.

E tendo um gesto de desdem profundo,
Sahi, cantarolando... (Está bem visto
Que a fórma, alli, contrafazia o fundo).

Escreveu-me depois... Voltei... Nem Christo,
Nem minha mãe volvendo agora ao mundo
Eram capazes de acabar com isto

Arthur Azevedo.

cordo com as conveniencias do momento.

E' preciso que esses «profiteurs» se convençam de que o cataclysmo da guerra já passou e para a humanidade raiou, ha muito, a aurora da paz.

Os bravos soldados da civilização depuzeram as armas gloriosas e volveram aos campos e ás officinas, na confortadora faina de produzir, produzir muito, mais que anteriormente, para supprir as faltas, prolongadas pela guerra.

Já podemos adquirir certos artefactos e productos outros que constituem especialidades estrangeiras, desde 1914 inexistentes nos nossos mercados.

A lavoura prospera apesar de tudo. As estatísticas mostram que a produção agricola não decresceu.

Tudo evolue para o bem, o que só não succede com o preço dos generos de primeira necessidade.

O custo da vida continúa o mesmo que durante a guerra e para alguns artigos subiu sem motivo e apenas inspirado pela cobiça de gente escrupulosa.

Os leitores, por certo, ainda se recordam della. E' mais um desses casos tristes, que ferem fundamentalmente a nossa sensibilidade, tornando-se, pois, difficil cal-os da memoria.

Uma senhora foi seduzida por um moço p... gente para aquelle logar, onde... assassinou, suicidando-se em seguida.

Quasi sempre o mais impenetravel veu de mysterio envolve a tragedia e rola com a victima para dentro do tumulto, deixando na sociedade a perplexidade e a duvida.

Ha vista essa scena de romance ou esse enredo de «film» da praia da Enseada, em Santos.

Os leitores, por certo, ainda se recordam della. E' mais um desses casos tristes, que ferem fundamentalmente a nossa sensibilidade, tornando-se, pois, difficil cal-os da memoria.

Uma senhora foi seduzida por um moço p... gente para aquelle logar, onde... assassinou, suicidando-se em seguida.

Quasi sempre o mais impenetravel veu de mysterio envolve a tragedia e rola com a victima para dentro do tumulto, deixando na sociedade a perplexidade e a duvida.

Ha vista essa scena de romance ou esse enredo de «film» da praia da Enseada, em Santos.

Os leitores, por certo, ainda se recordam della. E' mais um desses casos tristes, que ferem fundamentalmente a nossa sensibilidade, tornando-se, pois, difficil cal-os da memoria.

Uma senhora foi seduzida por um moço p... gente para aquelle logar, onde... assassinou, suicidando-se em seguida.

CHRONICA

O Estado de S. Paulo é um dos mais ricos e cultos da Federação Brasileira.

Seu progresso é notavel em todas as espheras de actividade.

A lavoura paulista occupa o primeiro logar na produção do café, que, apesar dos revezes soffridos, continúa a ser o producto «leader», o grão de ouro das nossas aduanas, o fiel da balança do intercambio commercial do Brasil.

No terreno industrial aquelle Estado tem tido nos ultimos annos bem assignalado progresso.

Nesta mesma columna, falando da situação das nossas fabricas de tecidos, tive o ensejo de me referir ao grande triumpho obtido pelo algodão paulista nos mercados inglezes.

Em Manchester, como em Lancashire, os industriaes reputaram de boa qualidade o algodão de S. Paulo, notando, apenas, que era necessario maior cuidado no seu alvejamento, que devia ser mais perfeito.

Saindo do dominio mercantil do commercio e da industria para as regiões da sciencia e das letras, ainda ali se vê que o grande Estado honra a cultura da nossa raça e muito contribue para a nossa gloria no estrangeiro.

A instrução primaria paulista é modelar.

Está tão bem organizada que tem servido de exemplo para outros Estados do Brasil.

Assim, tudo alli é bem feito, tendo por unica preocupação o bem publico e certo de que irá reflectir lá fora a capacidade de seus estadistas, o que não deixa de ser uma aspiração muito humana e justa.

Mas, por infelicidade, como, aliás, é de triste contingencia das cousas terrenas, no meio de toda essa pompa, diante dessa sublime apothéose de glorias, manchas indeleveis apparecem, aqui e ali, a empanar o brilho dos seus triumphos.

São os grandes crimes que diariamente se pratica sob aquelle ceu bonançoso, onde o Trabalho victorioso deveria celebrar tranquilamente seu esforço no senda do progresso, rendendo culto á intelligencia e patriotismo dessa raça heroica dos bandeirantes; são os grandes crimes, dizia eu, que obscurecem a perspectivas e entristecem todos os corações, sensibilizados com o infortunio alheio.

São scenas da mais requintada barbaridade, cuja narrativa causa arrepios e estarrece o sangue nas veias.

Quasi sempre o mais impenetravel veu de mysterio envolve a tragedia e rola com a victima para dentro do tumulto, deixando na sociedade a perplexidade e a duvida.

Ha vista essa scena de romance ou esse enredo de «film» da praia da Enseada, em Santos.

Os leitores, por certo, ainda se recordam della. E' mais um desses casos tristes, que ferem fundamentalmente a nossa sensibilidade, tornando-se, pois, difficil cal-os da memoria.

Uma senhora foi seduzida por um moço p... gente para aquelle logar, onde... assassinou, suicidando-se em seguida.

Quasi sempre o mais impenetravel veu de mysterio envolve a tragedia e rola com a victima para dentro do tumulto, deixando na sociedade a perplexidade e a duvida.

Ha vista essa scena de romance ou esse enredo de «film» da praia da Enseada, em Santos.

Os leitores, por certo, ainda se recordam della. E' mais um desses casos tristes, que ferem fundamentalmente a nossa sensibilidade, tornando-se, pois, difficil cal-os da memoria.

Uma senhora foi seduzida por um moço p... gente para aquelle logar, onde... assassinou, suicidando-se em seguida.

Quasi sempre o mais impenetravel veu de mysterio envolve a tragedia e rola com a victima para dentro do tumulto, deixando na sociedade a perplexidade e a duvida.

Ha vista essa scena de romance ou esse enredo de «film» da praia da Enseada, em Santos.

Indemnisação ganha

O cel. José Esteves de Souza Azevedo Junior tendo sido exonerado em 27 de Junho de 1914, do cargo de collecter das rendas federaes deste municipio, para o qual fôra nomeado em 25 de Fevereiro de 1911, moveu na justiça federal uma acção para ser indemnizado dos prejuizos decorrentes com a destituição do cargo.

Julgada procedente a acção, nos autos de execução de sentença, foi quinta-feira ultima julgada a liquidação conforme o laudo, isto é, 23:491\$646, importância liquida, sobre que deverá correr a execução, juros de móra e custas.

Andariihó

Passou sexta-feira nesta cidade, e deu-nos o prazer de sua visita, o andariihó Alberto Alonso, que percorre o Brasil tendo partido de Guatemala, na America Central, no dia 8 de Junho de 1914.

O sr. Alonso compareceu á Delegacia de Policia, levando um certificado de seu transito por Nova Iguassú.

protagonista um syrio, que esfaqueou a esposa e o seductor desta.

Foi mais um infeliz, que o casamento desgraçou por ter lido a desdita de se unir a uma mulher leviana, que por um desvio de educação enveredou pela senda do adultério, o que lhe valeu um fim tão sinistro.

E, após estes, outros têm succedido no grande Estado, que parece querer nisso bater o «record», como já o tem conseguido em pugnas da intelligencia.

O anno de 1919 bateu o «record» no quadro da nossa exportação, em virtude da alta e da procura do café.

Durante a guerra, diz o «Jornal do Commercio», muito soffreram os nossos principaes artigos, como o café, a borracha, o cacau, a heriva-mate e o proprio fumo, enquanto, outros tomavam maior incremento. O assucar, que foi a principal base de nossa riqueza inicial, que elaborou a fortuna do Brasil colonial, que fez a independencia e garantiu o começo da grandeza economica, baixou tanto no commercio exterior que, quando com a guerra renasceu, ficou sendo considerado um «producto novo».

A differença ou saldo entre a exportação e a importação em 1919 foi de 51.901.000 libras esterlinas contra 8.551.000 de 1918 e... 18.521.000 de 1917.

O Brasil prefere o nivel do seu commercio exterior. As condições geraes do mundo favorecem a essa aspiração e assim tudo indica que possamos conservar as posições que conquistamos.

Para isso, porém, continúa o velho órgão, carecemos ampliar e crear novas industrias de exportação afim de que novos valores compensem o que se pôde perder em muitos artigos com a normalisação dos preços.

Alfredo Jardim.

MEHORAMENTOS LOCAES

Não fôra a attenção que nos merece o sr. dr. Heraldo Damasceno e a necessidade de uma explicação aos nossos leitores, não commentariamos a carta publicada nestas columnas, no ultimo numero do «Correio da Lavoura», assignada pelo referido engenheiro.

Temos firmada a conducta de isentar o nosso jornal de polemicas.

Necessario se torna, todavia, dizer que S. S. não tem acompanhado as nossas publicações desde o decreto instituidor da Prefeitura que trouxe em seu todo, como principal base, a rede de esgottos.

Os nossos leitores têm visto que nós nos congratulamos com o governo pela assignatura desse acto que, como dissemos, era de grande necessidade para a saúde do povo habitante desta zona.

Ora, se nós assim fallamos, logico é porque achavamos e achamos que a rede de esgottos era e é um melhoramento de primeira ordem, o que equivale a dizer que reconhecemos a importancia desse melhoramento, partisse elle donde partisse, isto é, da Directoria de Obras, do Prefeito ou até do proprio Governo, directamente.

Um pequeno jornal que não dispõe de largos recursos de reportagem fica, naturalmente, sujeito a publicações, que como S. S. diz — mal informadas.

S. S. devia reconhecer o nosso esforço em dar publicidade aos melhoramentos em construção sem, todavia, apontar-nos como parciais, quando todos os nossos leitores sabem que o nosso desejo é o de bem servir ao progresso desta vasta zona, com independencia e dignidade, cumprindo, assim, o nosso escopo.

Saiba, pois, o sr. dr. Heraldo Damasceno que aqui ficamos ao seu inteiro dispôr e S. S. que deve comprehender a lucta de um pequeno jornal bem poderá enviar-nos noticias exactas dos serviços sob sua direcção para que possamos transmitir aos nossos leitores dados fidedignos sobre o melhoramento em causa.

Ficam scientes os nossos leitores de que Nova Iguaçu é a sede do 7.º Districto da Directoria de Obras do Estado, e que é engenheiro desse Districto o dr. Heraldo Damasceno, sob cuja direcção effectiva-se o esgotto desta heroica cidade.

Assim explicado, dizemos como Christo:

Cæsar sunt quæ sunt Cæsaris.

Cine-Iguaçu

Esta cidade vai ser dotada de um importante centro de diversões, que será a delicia das distinctas familias iguaçuanas.

De ha muito a nossa elite almejava tal melhoramento que, innegavelmente, vem preencher uma lacuna.

A photographia animada gozou sempre de grande predilecção, maximé quando constituída por surprehendedentes programmas artisticos.

É justamente o que a Empresa «Cine-Iguaçu», vae proporcionar aos moradores desta cidade — films da actualidade, adquiridos nas melhores fabricas e passados recentemente nos cinemas da Avenida.

O seu funcionamento será ás quintas, sabbados e domingos.

O dia da inauguração será eviamente annuciado.

Desde já almejamos ao «Cine-Iguaçu» toda a sorte de prosperidades.

Quinto Districto

Esteve em Bomfim, Sant'Anna de Palmeiras, 5.º Districto de Iguaçu, sendo alvo de effusiva manifestação por parte do povo, o sr. dr. Mario Pinotti, prefeito municipal, que fôra verificar os urgentes serviços a serem executados no referido Districto.

Vida Social

DATAS INTIMAS

Completa, hoje, mais um anniversario natalicio o nosso amigo sr. Rogério Galvão da Silva, residente na Capital.

— Falleceu ante-hontem, na Capital, o sr. Ewerton da Silva Castro, estimado empregado da Companhia Ferro-Carril de Campo Grande a Guaratiba.

A noticia do passamento do sr. Ewerton causou geral consternação entre os moradores daquela zona suburbana onde gozava de justas sympathias.

Pesames.

1 Pedidos

TRANSFERENCIA DE RIFA

A rifa de um velocipede e uma cadeira de balanço, que devia realisa-se hoje, 15 de Abril,

BORDADEIRAS

Precisa-se de bordadeiras na fabrica de Roupas

Branças para Senhoras, na RUA THEOPHILO OTTO-

NI N. 31 — Informações a RUA CORONEL BERNA-

DINO MELLO 59, EM NOVA IGUAÇU

GRANDE VENDA ESPECIAL

na CAZA LEITÃO

Reducção de dez por cento, nos preços de

todos os artigos

SOMENTE ATÉ 30 DE ABRIL

— Registra tambem hoje mais um natalicio o sr. Lorim Francisco Malheiros, residente em Paty do Alferes.

— Faz annos amanhã o joven Ananias Feliciano de Lima, sobrinho do nosso amigo Naphtaly Soares, funcionario da Central.

— Transpõe, em igual data, mais uma data intima o nosso amigo sr. Arlindo Peralta, morador em Estiva.

— Faz annos depois de amanhã o menino Walfredo, filhinho do finado cap. Alfredo Braz de Souza.

— Registra na mesma data a sua segunda primavera a menina Alcina Moura Sá.

— Completa, no dia 18, mais um anniversario natalicio o joven Odon Pimenta, filho do nosso amigo sr. major Honorio Pimenta.

— Assignala a passagem de mais uma data intima, no dia 19, a exma. sra. d. Izaltina Nogueira, esposa do sr. major João Nogueira, residente em Cachoeira.

— Faz annos, no dia 21, a exma. sra. d. Paulina Paixão Marques, esposa do sr. José Corrêa Marques, morador em Governador Portella.

CASAMENTOS

Realiza-se no dia 24 do corrente, o enlace nupcial do joven Pedro Carolino de Andrade com a senhora Cecilia Fernandes da Silva, moradores nesta cidade.

BAPTISADOS

Foi levado traz-ante-hontem, á pia baptismal, na Matriz desta cidade, o interessante Geraldo, filhinho do nosso amigo Sylvio Martins de Azeredo e sua exma. esposa d. Eurydice de Azeredo.

Foi padrinho o nosso director Silvino de Azeredo e madrinha N. S. do Parto, representada pela exma. sra. d. Georgina Gaggini.

A noite, na residencia dos paes do peiz, teve lugar um jantar intimo, reinando a maxima cordialidade.

Ao «dessert» houve diversos brindes destacando-se o do nosso director que fez uma verdadeira prelecção sobre o papel da mulher no lar e na sociedade, pois na mesma data coincidiu o primeiro anniversario do consorcio do joven casal Azeredo.

Reiteramos aos paes de Geraldo os nossos votos de felicidades.

FALLECIMENTOS

Ocorreu o passamento, nesta cidade no dia 10, ás 7.30 horas da manhã, da exma. sra. d. Ozona Leopoldina Silva, irmã do nosso amigo sr. Joaquim Mariano de Oliveira, estimado commerciante desta praça.

A cerimonia do sepultamento da inditosa senhora, teve lugar ás 9 horas da manhã de sabbado, sahindo o feretro da avenida do Francisco Soares n. 1, para o Ceterio Municipal, co a grande assistência.

O «Correio da Lavoura» se fez representar.

Ao sr. Oliveira reitamos as nossas condolencias.

fica transferida para o dia 15 de Maio vindouro.

Berfold-Roxo

— CASA A VENDA —

Vendem-se duas boas casas, juntas, para familia e negocio, tendo as necessarias accomoda-

ções. É negocio de occasião.

Em Berfold-Roxo, suburbio da Linha Auxiliar.

Trata-se na mesma localidade com o sr. Francisco Chamarelli.

Um hectare plantado de mandioca deve dar, segundo a variedade e a perfeição de cultura, de 200 a 300 saccos de farinha!

Prefeitura Municipal de Iguaçu

Balancete da Receita e Despesa da Prefeitura Municipal de Iguaçu, referente ao mez de Fevereiro de 1920, de accordo com os artigos 1.º e 2.º e seus paragraphos da Lei Orçamentaria em vigor.

Art. 1.º	RECEITA	
1	Consumo de aguardente	1.188.000
2	Decima urbana	1.151.840
3	Afferição	168.000
4	Patentes de alvarás	230.000
5	Imposto de tranzito	1.140.000
6	« sellos	295.300
7	« guias	402.000
8	Penna d'agua	666.000
9	lhalho	2.452.500
10	Renda dos cemiterios	481.000
11	Muitas	136.242
12	20 ojo do Estado	877.000
13	Eventuaes	243.000
14	Taxa Sanitaria	336.000
15	Divida activa	563.800
		10.330.682
	Saldo que vem do mez de Janeiro findo, a saber:	
	No Banco do Brasil	10.100.000
	Na Caixa Economica	142.218
	Em dinheiro	11.031.918
		21.274.126
		31.604.808

Art. 2.º	DESPESA	
1	Funcionarios municipaes, doc. 48	2.635.000
2	Publicações e expediente	23.500
3	Instrucção Municipal	320.000
5	Conservação de cemiterios	40.000
9	Divida passiva, docs. 33, 34, 35 e 47	603.500
11	Eventuaes: docs. 37, 39, 40, 41, 42, 43, 44, 45, 46, 47 e 49	693.260
12	Obras Publicas, docs. 29, 31, 32 e 49	944.750
13	Aluguel do Malo, docs. 36	100.000
14	Limpesa publica, doc. 37	150.000
15	Conservação da, docs. 38 e 48	1.198.950
		6.708.560
	Saldo que passou em Março, a saber:	
	No Banco do Brasil	1.000
	Na Caixa Econ	218
	Em dinheiro	24.896.248
		31.604.808

Procuradoria Municipal 8—2—920

Dr. Pinotti, O. José Nogueira

NENHUMA planta de raiz tuberosa dá rendimento maior em fecalado que a mandioca; e nenhuma outra dá em igual extensão de terreno tanto alimento.

A PRAÇA

Os abaixo assignados, socios componentes da firma Almeida, Ribeiro & Comp., estabelecidos em Nova Iguaçu, Estado do Rio de Janeiro, communicam que acabam de dissolver amigavelmente a referida firma, retirando-se o socio Manoel Leite Ribeiro pago e satisfeito de todos os seus haveres, e assumindo o activo e passivo da mesma os socios José Teixeira d'Almeida & Comp. e Manoel Antonio Pacheco Guimarães, nos termos do distracto de 31 de Março p. p. que, em successão áquella firma, acaba de ser organisação outra sob a razão de ALMEIDA & COMP., constituída pela firma José Teixeira d'Almeida & Comp., como socio solidario e Manoel Antonio Pacheco Guimarães, commanditario.

A nova firma continuará a manter e a desenvolver as suas fabricas de «POLVORA JACARE» e formicida «FULMINANTE NACIONAL», com sede na referida cidade de Nova Iguaçu, á avenida Coronel Francisco Soares n. 58, para o que dispõe de todos os elementos.

Nova Iguaçu, 10 de Abril de 1920.

José Teixeira d'Almeida & Comp. Manoel Antonio Pacheco Guimarães.

Confirmo a declaração supra na parte que me diz respeito.

Manoel Antonio Leite Ribeiro

EDITAL

O Doutor Marjo Quaresma de Moura, Juiz de Direito da Comarca de Iguaçu, Estado do Rio de Janeiro, etc.

Faz saber aos que o presente edital, com o prazo de um anno virem ou noticia tiverem, que ficam citados os ausentes: Antonio Januario Dias dos Santos e Virgínio Gualberto dos Santos e a mais quem possa interessar, para virem no prazo previsto no art. 1981 da Lei n. 1580 de 20 de Janeiro de 1919, deste Estado tomar conta dos bens arrecadados por este Juiz e que constam de diversas datas de terras situadas no 6.º Districto deste Municipio, pertencentes aos mesmos ausentes e que se acham em poder do Curador nomeado Manoel Francisco Carneiro. E para que chegue ao conhecimento de todos os interessados, mandou lavar o presente edital e mais dois de igual teor, para serem publicados pela imprensa e dois para serem affixados no logar do estylo.

Nova Iguaçu, 8 de Abril de 1920.

Marjo Quaresma de Moura

EDITAL

De ordem do Exmo. Sr. Dr. Prefeito Municipal de Nova-Iguassú, faço saber a todos os Vendedores Ambulantes, Proprietários de Botequins e demais interessados que vendem leite ou que dão ao consumo publico, que ficam convidados, de segunda-feira 29 do corrente em diante, a apresentarem todas as dias, das seis às oito (6 às 8) horas da manhã, o leite que deve ser dado ao consumo publico, afim de ser este examinado no Laboratorio de Análise da Prefeitura, sendo que todo o vendedor que assim não o fizer, será multado em Cem mil reis, (Rs. 100\$000) o leite inutilizado. E para constar, lavro o presente edital que assigno.

Nova-Iguassú, 24 de Março de 1920.

O Fiscal-Geral do Município
Alberio Travassos Veras

EDITAL

CONCURRENCIA

O Dr. Mario Pinotti, Prefeito Municipal de Iguassú, faz saber aos interessados que serão recebidas até o dia 12 de Abril proximo futuro, nesta Prefeitura, propostas para compra de uma area de terreno dentro do perimetro urbano desta cidade, medindo no minimo 2.400 metros quadrados. Nas propostas deverão os pretendentes declarar, não só em algarismos como por extenso, o preço pelo qual se obrigam a vender cada metro quadrado. As propostas serão entregues em cartas fechadas com a necessaria indicação no involucro, na Secretaria desta Prefeitura, devidamente selladas com os sellos estaduais e municipais. No dia acima referido ás 12 horas em presença dos concorrentes, serão abertas e lidas as mesmas propostas, sendo aceita aquella que maior vantagem oferecer.

Paço da Prefeitura Municipal-12 de Março de 1920. — Prefeito Municipal.
Mario Pinotti.

EDITAL

José Nogueira Chagas, Procurador da Prefeitura Municipal de Iguassú, convida, de ordem do Exmo. Sr. Dr. Prefeito Municipal, a todos os contribuintes de impostos prediaes, de industrias e profissões e a outros, que se acham em atraso, a virem pagar os mesmos impostos, até o dia 30 de Abril p.f. Findo este prazo será promovida a cobrança executiva. E para conhecimento dos interessados lavrou-se o presente edital que será afixado nos logares do costume.

Procuradoria Municipal de Iguassú, 15 de Março de 1920.

José Nogueira Chagas
Procurador Municipal.

Declaração

O capitão-tenente da Armada Luiz de Paula Mascarenhas declara que nada deve a esta praça de Nova Iguassú, e quem julgar-se seu credor, queira apresentar suas contas, que serão pagas immediatamente.

Nova Iguassú, 15 de Abril de 1920.

Luiz de Paula Mascarenhas

Convem saber... que em trabalhos typographicos, com especialidade cartões de visita, só nas officinas do CORREIO DA LAVOURA

EDIÇÃO 2 DA LIVRARIA Drummond

- NOVA CARTILHA INFANTIL pelo prof. O. de Souza Reis. Adoptada nas Escolas do Districto Federal — Um volume cartonado \$700
- VOCABULARIO MILITAR, pelo Coronel Candido Borges Castello Branco. Utilissimo manual para os socios das linhas de Tiro, voluntarios e praças.—Um volume bem impresso e cartonado 2\$500
- NOVOES DE HISTORIA DA PHILOSOPHIA pelo prof. Leonel Franca S. J. Este livro unico na lingua vernacula, deve figurar em toda a estante.—Um volume primorosamente impresso e encadernado..... 7\$000
- 500 EXPRESSOES FRACCIONARIAS, pelo Prof. O. de Souza Reis. Obra indispensavel aos Srs. professores e alumnos. — Um volume portatil bem encadernado..... 6\$000
- ACCIDENTES NO TRABALHO pelo Dr. Andrade Bezerra, professor de Direito Civil na Faculdade do Recife e Deputado Federal. Commentarios á lei n. 3.724 de 15 de Janeiro de 1919, acompanhados do regulamento n. 13498 de 12 de Março do mesmo anno. Um volume brochado 1\$500
- APONTAMENTOS DE CHIMICA GERAL, — pelo Prof. Leonel Franca S. J. Organizados de accordo com os programas officiaes para uso dos preparatorios e candidatos ás escola superiores. 1 volume encadernado 4\$000
- DEVERES DOS HOMENS por Sylvio Pellico, traducção do Dr. Antonio de Castro Lopes, segunda edição. Obra eminentemente moral.—Um volume elegantemente cartonado..... 2\$000

Pelo Correio mais \$500 por volume

LIVRARIA DRUMMOND
—76 Rua do Ouvidor, 76—
Rio de Janeiro

Companhia de Loterias Nacionais do Brasil

EXTRACÇÕES PUBLICAS Sob a fiscalização do Governo. ás 2 1/2 horas e aos sabbados, ás 3 horas á rua Visconde de Itaboraí, 45

HOJE, 15 DE ABRIL, A'S 2 1/2 HORAS DA TARDE
Plano —360—42*

20 contos Por 1\$600 em meios
SEGUNDA-FEIRA, 19 DO CORRENTE
Plano —359—41*

SABBADO, 17 de Abril, A'S 3 HORAS DA TARDE
Plano —309—07*

GRANDE E EXTRAORDINARIA LOTERIA
50 contos Por 4\$000 em quintos

Os pedidos de bilhetes do interior devem ser acompanhados de mais 700 réis para o porte do Correio e dirigidos aos agentes gerais NAZARETH e C., RUA DO OUVIDOR N. 94, CAIXA N. 817 END. TELEG. LUSVEL, e na casa F. GUIMARÃES, rua do ROSARIO, 11 esquina do Beco das Cancellas. Caixa do Correio n. 1273.

SERRALHERIA MECHANICA

Executa-se qualquer trabalho concernente a arte

Especialista em turbinas hydraulicas, com installações completas de qualquer mecanismo accionado pela turbina, especialmente molinos para fubá e outros cereaes.

Compra-se toda e qualquer quantidade de ferro velho, cobre, chumbo, etc.

AGOSTINHO COMITO

NOVA IGUASSÚ—E. DO RIO.

PARQUE HOTEL

TELEPHONE 2339 — NORTE
Com 100 bons quartos, 1 dos quaes 60 tem agua corrente. Serviço de 1. ordem.—Preços por pessoa. 4\$ diarias e 100\$ a 120\$ mensaes

SILVA & SILVA

211. Praça da Republica, 211
Esquina da Rua Senador Euzébio. Distante da Estação Central 80 metros
ENDEREÇO TELEGRAPHICO «PARC»
RIO DE JANEIRO

ARMAZEM BARBOSA

Seccos e Molhados VENDAS POR ATACADO E A VAREJO
Roupas feitas, Armarinho, Ferragens, Louça e mais artigos concernentes a este ramo de negocio.

PREÇOS SEM COMPETIDOR

VENDAS SO' A DINHEIRO

BARBOSA & OLIVEIRA

50 - Rua Marechal Floriano Peixoto, - 50

ENDEREÇO AVINIDA C. FRANCISCO ROSARIO

NOVA IGUASSU ESTADO DO RIO

J. A. RODRIGUES & C.

CAIXA POSTAL N. 654—END. TELEG. ANTORRADRI—RUA DO ROSARIO, 90 E 91
RIO DE JANEIRO
ARMAZEM RODRIGUES—FUNDADA EM 1872

Importação e Exportação

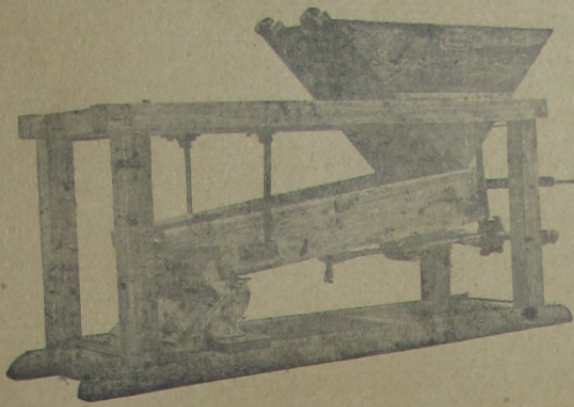
UNICOS REPRESENTANTES
Depositaros do delicioso tempero COLONIAL

Secção de Cereaes

Compramos em Branco, etc. Pagamos

Das mais famadas marcas de...
C. L.
E (Bandeira hespanhola)
atidade de Feijão preto
de Mandioca, Toca,
elhores preço do mercado

MACHINAS PARA LAVOURA



MOENDAS CENTRIFUGAS PARA ASSUCAR, INSTALAÇÕES PARA FARINHA DE MANDIOCA E POLVILHO, SECCADES, IMMUNISADORES, DE CEREAS MOINHOS PARA QUALUER FIM MACHINAS PARA BENEFICIAR AROZ, ETC. ETC.

M. HILPERT & Cia.

São Paulo RUA DO OUVIDOR 2, 63Q.

RIO DE JANEIRO RUA DA ALFANDEGA 99, CAIXA 2062



PARC ROYAL

Aos nossos Freguezes do Interior

O PARC ROYAL representa cada vez mais o seu papel de grande fornecedor da família brasileira. Do Norte ao Sul do Paiz, são-nos diariamente encaminhados milhares de pedidos de tudo quanto constitue o nosso commercio:

ARTIGOS PARA SENHORAS

ARTIGOS PARA HOMENS

ARTIGOS PARA CRIANÇAS

ARTIGOS PARA CASA

E essa preferença se justifica não só porque o PARC ROYAL é a maior e melhor casa do Brasil, como tambem porque elle tem como alicerce meio seculo de transacções honestas com todas as classes da população. E' esta a casa que melhores garantias offerece aos compradores, notadamente a de trocar sempre por outra a mercadoria que não convem, ou restituir o dinheiro pago no caso de troca ser impossivel.

Foram normas d'este genero, alliadas á offerta constante dos maiores sortimentos e dos minimos preços, que trouxeram ao PARC ROYAL a grande freguezia que elle possui em todos os Estados do Brasil.

PEÇAM CATALOGOS AO Departamento do Interior

PARC ROYAL

RIO DE JANEIRO

OFFICINA DE OBRAS

DE

CORREIO DA LAVOURA

Esta bem montada officina, dispondo de habéis artistas, encarrega-se de executar com perfeição e presteza, todo e qualquer serviço referente a arte typographica, como sejam estatutos, relatorios, theses, notas, facturas, cartões convites, recibos, etc.

Impressão nitída, a duas ou mais cores

Grande variedade em cartões de visita

PREÇOS MODICOS

Praça Ministro Seabra

Nova Friburgo ESTADO DO RIO

CORRICO DA LAVOURA

Fiscalização do 1º Distrito do Município de Iguassú

EDITAL

De ordem do Exmo. Sr. Dr. Prefeito do Município de Iguassú, Alberto Travassos Veras, Fiscal-Geral do Município, faz saber a todos os Proprietários de veículos e a quem o presente Edital interessar, que:

1º dia 1º a 15 de Março de 1920, no 1º Distrito, do dia 16 a 23 de Março de 1920, no 2º Distrito, do dia 1º a 7 de Abril de 1920, no 3º Distrito, do dia 16 a 23 de Abril de 1920, no 4º Distrito, do dia 1º a 7 de Maio de 1920, no 5º Distrito, do dia 16 a 23 de Maio de 1920, no 6º Distrito, do dia 1º a 7 de Junho de 1920, no 7º Distrito, se

procederá a numeração dos veículos, quer a frete, quer particulares, ficando estipulado, que, das nove (9) horas da manhã, até as doze (12) horas do dia, todos os proprietários de veículos, deverão trazer os para serem numerados, trazendo também as suas licenças, para serem visadas, com o número que vai ser colocado no veículo. Todo aquele, que não o fizer, será multado, sendo o veículo recolhido ao Depósito Público Municipal, até tirar a referida licença, provar com a apresentação da mesma.

O local, em que se procederá a numeração, será para o 1º Distrito, em frente ao edifício da Prefeitura Municipal, e para os demais Districtos, nas residências dos fiscaes districtaes.

Todo aquele, que não puder trazer os seus veículos aos lugares indicados, por conveniência, ou outro qualquer motivo, deverá comunicar por escrito á Prefeitura, afim de ser feito o serviço em casa do proprietário do veículo, ficando o mesmo sujeito ás despesas.

E para que chegue ao conhecimento de todos, lavrei o presente Edital, que assigno.

Nova Iguassú, 21 de Fevereiro de 1920.

O Fiscal-Geral do Município.
Alberto Travassos Veras

GABINETE DENTARIO

Dra. Rosa Martins Lopes

Trabalho garantido, a preços reduzidos.

EXTRACÇÕES SEM DOR

Rua Marechal Floriano, esquina da Capitão Raunheite

Nova Iguassú

CONSTRUCTOR

Luiz Riber de Lima

Com deposito de madeiras e de todo o material concernente a construções

Ferragens, Louças, tintas, Cal Cimento dowa, Telhas, etc.

Encarrega-se de qualquer construção e faz esquadrias

Nova Igassú

E. DO RIO

Amadeu Ritter

CIRURGIÃO DENTISTA pela FACULDADE DE MEDICINA DO RIO DE JANEIRO

Consultas ás Terças-feiras e aos sábados das 7 ás 12 horas
CONSULTORIO
AV. RIO BRANCO, 177
Telephone — Central 50
RESIDENCIA
RUA DR. PAULO CESAR, 32
Niterhey

REPRODUCTORES

Vendem-se bellissimos Bodes das Raças Mambrino e Simphon, 1½ sangue e bons reproductores.

Informações com o Sr. Alexandre Machado de Andrade—Estação de Conrado Niemeyer—L. Auxiliar—E. do Rio

DR. DMO DE MELO

ADVOGADO

RUA BUENOS AYRES, 109
Teleph 6254—Norte
A's Terças-feiras em Nova Igassú

Carlos Candido Novaes
CIRURGIÃO-DENTISTA



Especialista nestes trabalhos de dentes.

Coroas de ouro de 20\$ a 30\$
Pivots de 20\$ a 25\$—Obturações e restaurações a ouro 10\$ a 25\$—Obturações a porcellana ou platina 10\$ a granito 5.

Brides ou Pontes de 35\$ a 300\$
Dentaduras de 20\$ a 120\$.

Todos os trabalhos são garantidos e em prestações mensaes.

Consultorio em Nova Igassú na Rua Marechal Floriano Peixoto as terças, quintas e sabbados das 12 ás 4 horas da tarde.

Consultorio e residencia em Marechal Hemes, Av. Frontin 55 as segundas, quartas, sextas e domingos das 6 ás 11 da manhã,

Tosse, Grippe, Bronchite, Tuberculose?

O CONTRATOSSE

Em 2 annos recebeu 4822 attestados. Medicos notaveis o receitam.

O CONTRATOSSE Cura: Tosses rebeldes, Grippe, Bronchites chronicas, Fraqueza pulmonar, Coqueluche, Constipações, Affecções bronchicas, Asthma.

CURA: Rouquidões, Insomnias, Escarros sanguineos, Dores no peito e nas costas. Efficacissimo na Tuberculose e hemoptises, tomando-o convenientemente.

Deposito em todas as drogarias. Vende-se nas pharmacies. Preço 2\$500. Não vos deixeis enganar! Aceitae só o CONTRATOSSE. Laboratorio — R. de Sant'Anna, 216. RIO DE JANEIRO

GUERRA A'S FORMIGAS!

Dou-lhe um conselho confidencial! Este tubo que aqui vê é o celebre: FULMINANTE NACIONAL unico formicida que salva a lavoura, usando-o e applicando-o de conformidade com a technica, é de reaes effectos na morte da formiga saúva; faça experiencia com este tubo e depois m'o dirá.

FULMINANTE NACIONAL não necessita mais que a chamma de um phosphoro na occasião de ser o tubo introduzido no orificio do formigueiro. Após a combustão QUE E VIOLENTAMENTE PROPULSORA nada ha a fazer senão tapar os respiradouros dos arredores por onde saiam gazes. O "FULMINANTE NACIONAL" recommenda-se pelos seus magnificos effectos na morte da formiga saúva.

José Teixeira de Almeida & C^a

Queira pedir prospectos á Fabrica Nova Igassú, Rua Coronel Francisco Soares, 48 a 58, Estado do Rio, ou á rua da Quitanda, 188—Rio de Janeiro.

Pilulas de Caferana DE **SEZÕES** Abreu Sobriho CURA EM 3 DIAS

JUREMA

TONICO VEGETAL

com um só frasco o seu cabelo cresce fica lúcido e livre da terrivel caspa e todas as molestias do couro cabelludo.

Vidro, 2\$—Pelo correio 3\$.

A' venda nas Perfumarias, Drogarias e Pharmacias.

Deposito Geral—PERFUMARIA SILVA—Rua do Theatro n.º 9
Rio de Janeiro

Gasa Santo Deposito de cigarros, charutos, fumos desfiados e em corda e artigos para fumantes

Antonio

Venda por atacado e a dinheiro a vista

Velas de cera, imagens, orações, sementes de hortaliças, novas e garantidas.—Pregos modicos

ANTONIO MARQUES DE OLIVEIRA

Serviços funerarios, caixões e coroas funobres e artigos para finados

R.M. FLORIANO PEIXOTO, 82
Nova Igassú—E. do Rio

AOS SRS. CONSTRUCTORES

Recebem-se propostas para a construção da sacristia da Capella de Belem.

Qualquer informação com o sr. Manoel Pereira de Barros, morador em frente á estação de Belem, E. F. C. B. — E. do Rio.

CASA FLORA

MATRIZ—R. OUVIDOR, 61
—Telephone 1821 Norte—
Filial:—Rua Gonçalves Dias, 30
—Telephone Central 486—
Casa especial em trabalhos de flores naturaes artisticamente executados—Coroas para enterrros de todos os preços e feitos.

Sementes novas

CANDIDO NOGUEIRA & C.
Rio de Janeiro

HORTULARIA - Casa Especial de Horticultura

Estabelecimento mais antigo e importante neste genero
77, RUA DO OUVIDOR, 77

Grande sortimento de Ferramentas, Utensilios e accessorios para a lavoura

OBJECTOS PARA TODOS OS MISTERES DE JARDINAGEM E LAVOURA

Plantas de ornamento, Fructeiras, Roseiras, Dhalias, Bulbos, Batata, Rhysomas, etc.

Gaiolas e Alimentos para Canarios

CHAMINEIRO E PAULISTA

Sai do único remédio contra o carrapato do cão, regado por todos os cães do Brasil

Remedios novas de Hortaliças, Flores e Agricultura

Agencia de Productos Veterinarios

E. Carneiro Leão & C.
Telephone N. 1352 — Norte — Rio de Janeiro

Banco Hypothecario do Brazil

avenida Rio Branco 48, TELEPH. 2320NORTE—CAIXA POSTAL 628
ENDEREÇO TELEG. "BANHYB—RIO

Operações Bancarias Geraes — Penhores

CAIXA ECONOMICA

sob a fiscalização do Governo, com deposito desde 1\$000 com JUROS DE 6% ao anno até 20:000\$000

Contas Correntes

DEPOSITO A O RTEM E A PRASO FIXO

PRAIÁ DE GUARATIBA - Deliciosos Passeios

Vinde todos conhecer estes novos e pittorescos passeios da Estação de Campo Grande à PRAIA DA PEDRA e à ILHA, em bonds electricos, viagens rapidas e confortaveis com uma série interminavel de lindos e surprehendedes panoramas! — VINDE ver uma NOVA GRANDE CIDADE que surge e pregride com rapidez maravilhosa! — Sítios encantadores para pic-nics, passeios nos campos e no mar, optimo serviço de BAR-RESTAURANT BEIRA-MAR na Praia da Pedra. Trens da E. F. Central — Ramal de Santa Cruz — Estação de Campo-Grande —

Bonds electricos em correspondencia com os trens

HOMEOPATHIA
COELHO BARBOSA & C^a.

RUA DOS OURIVES, 38 E QUITANDA, 106
RIO DE JANEIRO

ALLIUM SATVUM

inegalavel na cura da influenza e constipações em 1 a 3 dias



MORRHUINA

Oleo de fígado de bacalhão homeopatha. O melhor fortificante.

Vende-se em todas as pharmacias e drogarias do Brazil

SAL DE MACAU

O mais puro sal nacional. O mais rico em substancias alimenticias. Incomparavel nas salgas de carnes e dos pescados. Unico proprio para o gado.

0000

APPLICAÇÃO VANTAJOSA NA INDUSTRIA DE LACTICINIOS
O MELHOR PRODUCTO A VENDA NO MERCADO

Sal de todos os typos e qualidades: GROSSO, FINO, TRITURADO E MOIDO.



IMPORTAÇÃO EM GRANDE ESCALA DAS SUAS SALINAS DE MACAU NO RIO GRANDE DO NORTE, A MAIS IMPORTANTE — DO BRASIL —

SAL UZINA - Typo Especial beneficiado
FAÇAM SEUS PEDIDOS DIRECTAMENTE

PEREIRA CARNEIRO & C^a Limitada

(Companhia Commercio e Navegação)

110--Avenida Central-112

Caixa Postal 383 — Telephone Central 4652 — Endereço Telegraphico «UNIDOS»

— FORNECIMENTO EM SACCARIA DE ALGODÃO, ANIAOEM, ETC. —
TODOS OS PESOS A VONTADE DOS COMPRADORES

Commissarios, importadores, Exportadores, e Industriaes

SEQUEIRA

VEIGA & C^a

XÁRQUEADA,
FABRICA DE BANHA,
CORTUME,
FABRICA DE SABÃO

RUA ACRE, 82—RIO DE JANEIRO
Caixa do Correio, 2
Telephones, Norte 576--5593

Endereço telegraphico 'Pombal'

Código A. B. C. 5ª Edição,
Ribeiro—Brasil

Recebem productos do paiz
à consignação

ESTRADA DE FERRO
Oeste de ...

—Forma—

Industrias Reunidas

PHARMACIA FLUMINENSE

Completo sortimento de drogas, productos chimicos, especialidades pharmaceuticas, homeopaticas e toda a especie de accessorios concernentes a este ramo de negocio.



Aviam-se receitas e pedidos a qualquer hora do dia ou da noite, com escrupulosidade e presteza, a preços modicos.

Sebastião Herculano de Mattos

RUA CEL. BERNARDINO MELLO—NOVA IGUASSU'
ESTADO DO RIO



ACOUGUE IDEAL

Crise! Carestia!

E'QUE NÃO SOFFRERAO TODOSAQUELLES QUE SE SUPPRIMEM DE SUPERIOR CARNE VERDE

José Moreira & Filho

RUA MARECHAL FLORIANO PEIXOTO

FULMINANTE NACIONAL

O mais poderoso destruidor das formigas

OS INVISIVEIS
S.: P.: H.:

A todos os que soffrem de qualquer molestia, esta cidade enviará, livre de qualquer retribuição, os meios de curar-se.
ENVIEM PELO CORREIO, em "carta fechada" nome, morada, symptoms ou manifestações da molestia — e sellos para a resposta, que receberão na volta do correio.

CARTAS AOS INVISIVEIS
CAIXA DO CORREIO, 1125
Rio de Janeiro